

Envoyé en préfecture le 10/03/2021

Reçu en préfecture le 10/03/2021

Affiché le

ID : 011-200035855-20210303-20210021-DE

**CASTELNAUDARY/  
LAURAGAIS AUDOIS /**  
CVA communauté

**NOTE DE PRESENTATION SYNTHETIQUE  
DES COMPTES ADMINISTRATIFS 2020**

## TABLE DES MATIERES

- 1- DONNEES SYNTHETIQUE DE L'EPCI
  
- 2- BALANCES DES COMPTES ADMINISTRATIFS
  
- 3- PRESENTATION AGREE DES RESULTATS DU BUDGET PRINCIPAL ET DES BUDGETS ANNEXES
  
- 4- LISTE DES SUBVENTIONS ATTRIBUEES PAR L'EPCI
  
- 5- TABLEAU DES ACQUISITIONS ET CESSIONS IMMOBILIERES ANNUELLES DANS LE CADRE D'UN TRAITE DE CONCESSION
  
- 6- ENGAGEMENTS FINANCIERS DE L'EPCI RESULTANT DES CONTRATS DE PARTENARIAT
  
- 7- LISTE DES ORGANISMES POUR LEQUELS L'EPCI, DETIENT UNE PART DE CAPITAL, A GARANTIS UN EMPRUNT, A VERSER UNE SUBVENTION SUPERIEURE A 75 000 EUROS
  
- 8- TABLEAU RETRANCANT L'ENCOURS DES EMPRUNTS GARANTIS PAR L'EPCI
  
- 9- LISTE DES DELEGATAIRES DE SERVICE PUBLIC
  
- 10- DETTE LIEE A LA PART INVESTISSEMENTS DES CONTRATS DE PARTENARIAT
  
- 11- ETAT SPECIAL TEOM

Envoyé en préfecture le 10/03/2021

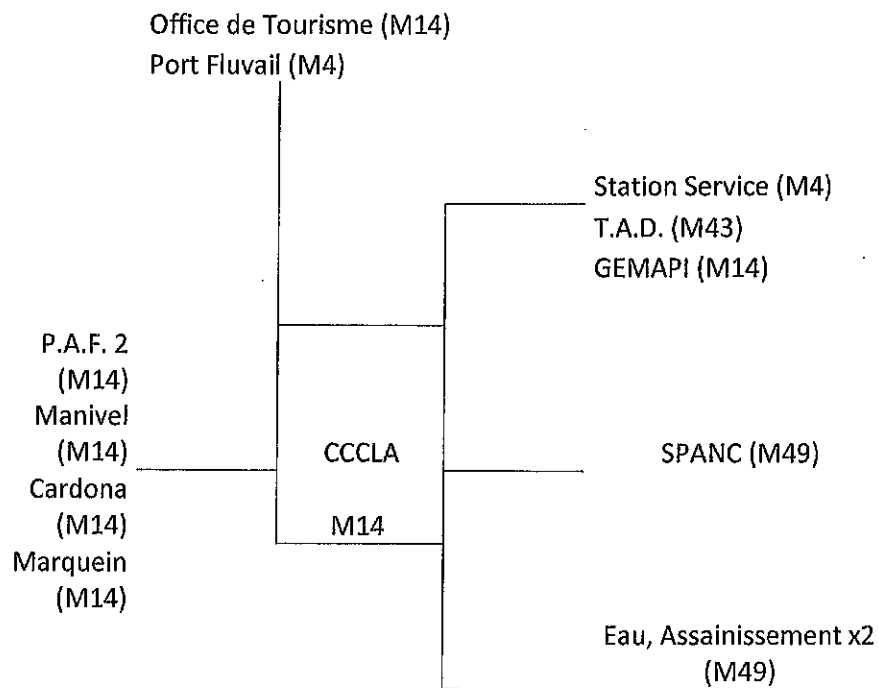
Reçu en préfecture le 10/03/2021

Affiché le

ID : 011-200035855-20210303-20210021-DE

## 1- DONNEES SYNTHETIQUE DE L'EPCI

**Architecture  
Budgétaire**



1 Budget Principal M14

14 Budgets Annexes

*Communauté de Communes de Castelnaudary  
Lauragais Audois*

	<i>Pop totale</i>	<i>Pop municipale</i>
Airoux	167	165
Baraigne	179	176
Belflou	125	119
Castelnaudary	12 467	11 951
Cumies	37	37
Fajac La Relanque	54	50
Fendeille	547	531
Gourvieille	78	78
Issel	491	482
Labastide d'Anjou	1 322	1 307
Labécède Lauragais	413	404
Lasbordes	817	787
Laurabuc	424	415
Les Casses	300	298
Louvière Lauragais	81	78
Marquein	84	84
Mas Saintes Puelles	946	924
Mayreville	79	78
Mézerville	99	96
Mireval Lauragais	185	180
Molleville	141	135
Montauriol	86	84
Montferrand	593	583
Montmaur	315	306
Payra sur l'Hers	207	204
Peyrefitte sur l'Hers	81	76
Peyrens	503	486
La Pomarède	154	153
Puginier	151	151
Ricaud	308	301
Saint Martin Lalande	1 145	1 125
Saint Papoul	899	879
Saint Paulet	204	200
Sainte-Camelle	120	118
Salles sur l'Hers	720	707
Souilhanel	422	364
Souilhe	331	321
Soupex	248	241
St Michel de Lanès	476	470
Tréville	111	106
Verdun en Lauragais	283	277
Villemagne	264	257
Villeneuve la Comptal	1 373	1 332
	<b>28 030</b>	<b>27 116</b>

Envoyé en préfecture le 10/03/2021

Reçu en préfecture le 10/03/2021

Affiché le

ID : 011-200035855-20210303-20210021-DE

## 2- BALANCES DES COMPTES ADMINISTRATIFS 2020

**REPUBLIQUE FRANÇAISE**

**COMMUNE dont la population est de 3500 habitants et plus - CCCLA (1)**

**AGREGE AU BUDGET PRINCIPAL DE BUDGET PRINCIPAL CCCLA (2)**

Numéro SIRET : 20003585500028

POSTE COMPTABLE : TRESORERIE DE CASTELNAUDARY

**M 14**

**Compte administratif**

**voté par nature**

**BUDGET : OFFICE DU TOURISME (3)**

**ANNEE 2020**

(1) Indiquer la nature juridique et le nom de la collectivité ou de l'établissement (commune, CCAS, EPCI, syndicat mixte, etc).

(2) A renseigner uniquement pour les budgets annexes.

(3) Indiquer le budget concerné : budget principal ou libellé du budget annexe.

## II – PRESENTATION GENERALE DU BUDGET

### BALANCE GENERALE DU BUDGET

#### 2 – Titres émis (y compris sur les restes à réaliser N-1)

	FONCTIONNEMENT	Opérations réelles (1)	Opérations d'ordre (2)	TOTAL
013	Atténuations de charges	0,00		0,00
60	Achats et variation des stocks (3)		0,00	0,00
70	Produits services, domaine et ventes div	2 624,31		2 624,31
71	Production stockée (ou déstockage)		0,00	0,00
72	Production immobilisée		0,00	0,00
73	Impôts et taxes	63 867,52		63 867,52
74	Dotations et participations	290 000,00		290 000,00
75	Autres produits de gestion courante	765,10	0,00	765,10
76	Produits financiers	0,00	0,00	0,00
77	Produits exceptionnels	0,00	0,00	0,00
78	Reprise sur amortissements et provisions	0,00	0,00	0,00
79	Transferts de charges		0,00	0,00
	<b>Recettes de fonctionnement – Total</b>	<b>357 256,93</b>	<b>0,00</b>	<b>357 256,93</b>
	<b>Pour information</b>			<b>3 525,17</b>
	<b>R 002 Excédent de fonctionnement reporté de N-1</b>			

	INVESTISSEMENT	Opérations réelles (1)	Opérations d'ordre (2)	TOTAL
10	Dotations, fonds divers et réserves (sauf 1068)	500,08	0,00	500,08
1068	Excédents de fonctionnement capitalisés	0,00		0,00
13	Subventions d'investissement	0,00	0,00	0,00
15	Provisions pour risques et charges (4)		0,00	0,00
16	Emprunts et dettes assimilées (sauf 1688 non budgétaire)	0,00	0,00	0,00
18	Compte de liaison : affectat° (BA,régie)	(8) 0,00		0,00
19	Neutral. et régul. d'opérations		0,00	0,00
20	Immobilisations incorporelles (sauf 204) (5)	0,00	0,00	0,00
204	Subventions d'équipement versées	0,00	0,00	0,00
21	Immobilisations corporelles(5)	0,00	0,00	0,00
22	Immobilisations reçues en affectation(5)	(9) 0,00	0,00	0,00
23	Immobilisations en cours(5)	0,00	0,00	0,00
26	Participations et créances rattachées	0,00	0,00	0,00
27	Autres immobilisations financières	0,00	0,00	0,00
28	Amortissement des immobilisations		8 886,92	8 886,92
29	Prov. pour dépréciat° immobilisations (4)		0,00	0,00
39	Prov. dépréciat° des stocks et en-cours (4)		0,00	0,00
45...	Opérations pour compte de tiers (7)	0,00	0,00	0,00
481	Charges à rép. sur plusieurs exercices		0,00	0,00
49	Prov. dépréc. comptes de tiers (4)		0,00	0,00
59	Prov. dépréc. comptes financiers (4)		0,00	0,00
3...	Stocks	0,00	0,00	0,00
	<b>Recettes d'investissement – Total</b>	<b>500,08</b>	<b>8 886,92</b>	<b>9 387,00</b>
	<b>Pour information</b>			<b>36 472,18</b>
	<b>R 001 Solde d'exécution positif reporté de N-1</b>			

(1) Y compris les opérations relatives au rattachement des charges et des produits et les opérations d'ordre semi-budgétaires.

(2) Voir liste des opérations d'ordre.

(3) Permet de retracer des opérations particulières telles que les opérations de stocks liées à la tenue d'un inventaire permanent simplifié.

(4) Si la commune ou l'établissement applique le régime des provisions budgétaires.

(5) Hors chapitres « opérations d'équipement ».

(6) Seul le total des opérations pour compte de tiers figure sur cet état (voir le détail Annexe IV A9).

(7) A servir uniquement lorsque la commune ou l'établissement effectue une dotation initiale en espèces au profit d'un service public non personnalisé qu'elle ou qu'il crée.

(8) En dépenses, le chapitre 22 retrace les travaux d'investissement réalisés sur les biens reçus en affectation. En recette, il retrace, le cas échéant, l'annulation de tels travaux effectués sur un exercice antérieur.



## II – PRESENTATION GENERALE DU BUDGET

### BALANCE GENERALE DU BUDGET

#### 1 – Mandats émis (y compris sur les restes à réaliser N-1)

	FONCTIONNEMENT	Opérations réelles (1)	Opérations d'ordre (2)	TOTAL
011	Charges à caractère général	46 125,27		46 125,27
012	Charges de personnel, frais assimilés	251 501,61		251 501,61
014	Atténuations de produits	6 071,32		6 071,32
60	Achats et variation des stocks (3)		0,00	0,00
65	Autres charges de gestion courante	29 300,88		29 300,88
656	Frais fonctionnement des groupes d'élus (4)	0,00		0,00
66	Charges financières	0,00	0,00	0,00
67	Charges exceptionnelles	82,72	0,00	82,72
68	Dot. aux amortissements et provisions	0,00	8 886,92	8 886,92
71	Production stockée (ou déstockage) (3)		0,00	0,00
<b>Dépenses de fonctionnement – Total</b>		<b>333 081,80</b>	<b>8 886,92</b>	<b>341 968,72</b>
<b>Pour information</b>				<b>0,00</b>
<b>D 002 Déficit de fonctionnement reporté de N-1</b>				<b>0,00</b>

	INVESTISSEMENT	Opérations réelles (1)	Opérations d'ordre (2)	TOTAL
10	Dotations, fonds divers et réserves	0,00	0,00	0,00
13	Subventions d'investissement	0,00	0,00	0,00
15	Provisions pour risques et charges (5)		0,00	0,00
16	Emprunts et dettes assimilées (sauf 1688 non budgétaire)	0,00	0,00	0,00
18	Compte de liaison : affectat° (BA,régie)	(8) 0,00		0,00
	Total des opérations d'équipement	5 184,14		5 184,14
19	Neutral. et régul. d'opérations (5)		0,00	0,00
20	Immobilisations incorporelles (sauf 204) (6)	0,00	0,00	0,00
204	Subventions d'équipement versées	0,00	0,00	0,00
21	Immobilisations corporelles (6)	0,00	0,00	0,00
22	Immobilisations reçues en affectation (6)	(9) 0,00	0,00	0,00
23	Immobilisations en cours (6)	0,00	0,00	0,00
26	Participations et créances rattachées	0,00	0,00	0,00
27	Autres immobilisations financières	0,00	0,00	0,00
28	Amortissement des immobilisations (reprises)		0,00	0,00
29	Prov. pour dépréciat° immobilisations (5)		0,00	0,00
39	Prov. dépréciat° des stocks et en-cours (5)		0,00	0,00
45...	Total des opérations pour compte de tiers (7)	0,00	0,00	0,00
481	Charges à rép. sur plusieurs exercices		0,00	0,00
49	Prov. dépréc. comptes de tiers (5)		0,00	0,00
59	Prov. dépréc. comptes financiers (5)		0,00	0,00
3...	Stocks	0,00	0,00	0,00
<b>Dépenses d'investissement – Total</b>		<b>5 184,14</b>	<b>0,00</b>	<b>5 184,14</b>
<b>Pour information</b>				<b>0,00</b>
<b>D 001 Solde d'exécution négatif reporté de N-1</b>				<b>0,00</b>

(1) Y compris les opérations relatives au rattachement des charges et des produits et les opérations d'ordre semi-budgétaires.

(2) Voir liste des opérations d'ordre.

(3) Permet de retracer des opérations particulières telles que les opérations de stocks liées à la tenue d'un inventaire permanent simplifié.

(4) Communes, communautés d'agglomération et communautés urbaines de plus de 100 000 habitants.

(5) Si la commune ou l'établissement applique le régime des provisions budgétaires.

(6) Hors chapitres « opérations d'équipement ».

(7) Seul le total des opérations pour compte de tiers figure sur cet état (voir le détail Annexe IV A9).

(8) A servir uniquement lorsque la commune ou l'établissement effectue une dotation initiale en espèces au profit d'un service public non personnalisé qu'elle ou qu'il crée.

(9) En dépenses, le chapitre 22 retrace les travaux d'investissement réalisés sur les biens reçus en affectation. En recette, il retrace, le cas échéant, l'annulation de tels travaux effectués sur un exercice antérieur.

**REPUBLIQUE FRANÇAISE**

**COMMUNAUTE DE COMMUNES DE CASTELNAUDARY dont la population  
est de 3500 habitants et plus - CCCLA (1)**

**AGREGE AU BUDGET PRINCIPAL DE (2)**

Numéro SIRET : 20003585500010

POSTE COMPTABLE : TRESORERIE DE CASTELNAUDARY

**M 14**

**Compte administratif**

**voté par nature**

BUDGET : BUDGET PRINCIPAL CCCLA (3)

ANNEE 2020

(1) Indiquer la nature juridique et le nom de la collectivité ou de l'établissement (commune, CCAS, EPCI, syndicat mixte, etc).

(2) A renseigner uniquement pour les budgets annexes.

(3) Indiquer le budget concerné : budget principal ou libellé du budget annexe.

## II – PRESENTATION GENERALE DU BUDGET

### BALANCE GENERALE DU BUDGET

#### 1 – Mandats émis (y compris sur les restes à réaliser N-1)

	FONCTIONNEMENT	Opérations réelles (1)	Opérations d'ordre (2)	TOTAL
011	Charges à caractère général	1 004 630,27		1 004 630,27
012	Charges de personnel, frais assimilés	3 738 319,41		3 738 319,41
014	Atténuations de produits	11 684 053,37		11 684 053,37
60	Achats et variation des stocks (3)		0,00	0,00
65	Autres charges de gestion courante	1 893 473,97		1 893 473,97
656	Frais fonctionnement des groupes d'élus (4)	0,00		0,00
66	Charges financières	18 067,97	0,00	18 067,97
67	Charges exceptionnelles	10 201,35	329 862,53	340 063,88
68	Dot. aux amortissements et provisions	20 000,00	318 750,47	338 750,47
71	Production stockée (ou déstockage) (3)		0,00	0,00
<b>Dépenses de fonctionnement – Total</b>		<b>18 368 746,34</b>	<b>648 613,00</b>	<b>19 017 359,34</b>
<b>Pour information</b>				<b>0,00</b>
<b>D 002 Déficit de fonctionnement reporté de N-1</b>				<b>0,00</b>

	INVESTISSEMENT	Opérations réelles (1)	Opérations d'ordre (2)	TOTAL
10	Dotations, fonds divers et réserves	0,00	0,00	0,00
13	Subventions d'investissement	0,00	0,00	0,00
15	Provisions pour risques et charges (5)		0,00	0,00
16	Emprunts et dettes assimilées (sauf 1688 non budgétaire)	145 080,11	0,00	145 080,11
18	Compte de liaison : affectat° (BA,régie)	(8) 0,00		0,00
	Total des opérations d'équipement	335 786,35		335 786,35
19	Neutral. et régul. d'opérations (5)		2 680,00	2 680,00
20	Immobilisations incorporelles (sauf 204) (6)	0,00	0,00	0,00
204	Subventions d'équipement versées	169 819,15	0,00	169 819,15
21	Immobilisations corporelles (6)	0,00	31 220,72	31 220,72
22	Immobilisations reçues en affectation (6)	(9) 0,00	0,00	0,00
23	Immobilisations en cours (6)	0,00	0,00	0,00
26	Participations et créances rattachées	0,00	0,00	0,00
27	Autres immobilisations financières	100 000,00	0,00	100 000,00
28	Amortissement des immobilisations (reprises)		0,00	0,00
29	Prov. pour dépréciat° immobilisations (5)		0,00	0,00
39	Prov. dépréciat° des stocks et en-cours (5)		0,00	0,00
45...	Total des opérations pour compte de tiers (7)	0,00	0,00	0,00
481	Charges à rép. sur plusieurs exercices		0,00	0,00
49	Prov. dépréc. comptes de tiers (5)		0,00	0,00
59	Prov. dépréc. comptes financiers (5)		0,00	0,00
3...	Stocks	0,00	0,00	0,00
<b>Dépenses d'investissement – Total</b>		<b>750 685,61</b>	<b>33 900,72</b>	<b>784 586,33</b>
<b>Pour information</b>				<b>783 255,77</b>
<b>D 001 Solde d'exécution négatif reporté de N-1</b>				<b>783 255,77</b>

(1) Y compris les opérations relatives au rattachement des charges et des produits et les opérations d'ordre semi-budgétaires.

(2) Voir liste des opérations d'ordre.

(3) Permet de retracer des opérations particulières telles que les opérations de stocks liées à la tenue d'un inventaire permanent simplifié.

(4) Communes, communautés d'agglomération et communautés urbaines de plus de 100 000 habitants.

(5) Si la commune ou l'établissement applique le régime des provisions budgétaires.

(6) Hors chapitres « opérations d'équipement ».

(7) Seul le total des opérations pour compte de tiers figure sur cet état (voir le détail Annexe IV A9).

(8) A servir uniquement lorsque la commune ou l'établissement effectue une dotation initiale en espèces au profit d'un service public non personnalisé qu'elle ou qu'il crée.

(9) En dépenses, le chapitre 22 retrace les travaux d'investissement réalisés sur les biens reçus en affectation. En recette, il retrace, le cas échéant, l'annulation de tels travaux effectués sur un exercice antérieur.

## II – PRESENTATION GENERALE DU BUDGET

### BALANCE GENERALE DU BUDGET

Affiché le

ID : 011-200035855-20210303-20210021-DE

#### 2 – Titres émis (y compris sur les restes à réaliser N-1)

	FONCTIONNEMENT	Opérations réelles (1)	Opérations d'ordre (2)	TOTAL
013	Atténuations de charges	188 846,37		188 846,37
60	Achats et variation des stocks (3)		0,00	0,00
70	Produits services, domaine et ventes div	825 028,31		825 028,31
71	Production stockée (ou déstockage)		0,00	0,00
72	Production immobilisée		31 220,72	31 220,72
73	Impôts et taxes	14 232 721,42		14 232 721,42
74	Dotations et participations	4 167 186,45		4 167 186,45
75	Autres produits de gestion courante	158 883,10	0,00	158 883,10
76	Produits financiers	0,00	0,00	0,00
77	Produits exceptionnels	333 830,30	2 680,00	336 510,30
78	Reprise sur amortissements et provisions	0,00	0,00	0,00
79	Transferts de charges		0,00	0,00
<b>Recettes de fonctionnement – Total</b>		<b>19 906 495,95</b>	<b>33 900,72</b>	<b>19 940 396,67</b>
<b>Pour information</b>				<b>6 931 730,56</b>
<b>R 002 Excédent de fonctionnement reporté de N-1</b>				

	INVESTISSEMENT	Opérations réelles (1)	Opérations d'ordre (2)	TOTAL
10	Dotations, fonds divers et réserves (sauf 1068)	56 145,47	0,00	56 145,47
1068	Excédents de fonctionnement capitalisés	622 074,32		622 074,32
13	Subventions d'investissement	158 021,00	0,00	158 021,00
15	Provisions pour risques et charges (4)		0,00	0,00
16	Emprunts et dettes assimilées (sauf 1688 non budgétaire)	0,00	0,00	0,00
18	Compte de liaison : affectat° (BA,régle)	(8) 0,00		0,00
19	Neutral. et régul. d'opérations		0,00	0,00
20	Immobilisations incorporelles (sauf 204) (5)	0,00	0,00	0,00
204	Subventions d'équipement versées	0,00	0,00	0,00
21	Immobilisations corporelles(5)	0,00	329 862,53	329 862,53
22	Immobilisations reçues en affectation(5)	(9) 0,00	0,00	0,00
23	Immobilisations en cours(5)	0,00	0,00	0,00
26	Participations et créances rattachées	0,00	0,00	0,00
27	Autres immobilisations financières	50,00	0,00	50,00
28	Amortissement des immobilisations		318 750,47	318 750,47
29	Prov. pour dépréciat° Immobilisations (4)		0,00	0,00
39	Prov. dépréciat° des stocks et en-cours (4)		0,00	0,00
45...	Opérations pour compte de tiers (7)	0,00	0,00	0,00
481	Charges à rép. sur plusieurs exercices		0,00	0,00
49	Prov. dépréc. comptes de tiers (4)		0,00	0,00
59	Prov. dépréc. comptes financiers (4)		0,00	0,00
3...	Stocks	0,00	0,00	0,00
<b>Recettes d'investissement – Total</b>		<b>836 290,79</b>	<b>648 613,00</b>	<b>1 484 903,79</b>
<b>Pour information</b>				<b>0,00</b>
<b>R 001 Solde d'exécution positif reporté de N-1</b>				

(1) Y compris les opérations relatives au rattachement des charges et des produits et les opérations d'ordre semi-budgétaires.

(2) Voir liste des opérations d'ordre.

(3) Permet de retracer des opérations particulières telles que les opérations de stocks liées à la tenue d'un inventaire permanent simplifié.

(4) Si la commune ou l'établissement applique le régime des provisions budgétaires.

(5) Hors chapitres « opérations d'équipement ».

(6) Seul le total des opérations pour compte de tiers figure sur cet état (voir le détail Annexe IV A9).

(7) A servir uniquement lorsque la commune ou l'établissement effectue une dotation initiale en espèces au profit d'un service public non personnalisé qu'elle ou qu'il crée.

(8) En dépenses, le chapitre 22 retrace les travaux d'investissement réalisés sur les biens reçus en affectation. En recette, il retrace, le cas échéant, l'annulation de tels travaux effectués sur un exercice antérieur.

**REPUBLIQUE FRANÇAISE**

<b>Numéro SIRET</b> <b>20003585500044</b>	<b>COLLECTIVITE DE RATTACHEMENT</b> <b>COMMUNE dont la population est de 3500 habitants</b> <b>et plus CCCLA</b>
--	--

POSTE COMPTABLE DE : TRESORERIE DE CASTELNAUDARY

<b>SERVICE PUBLIC LOCAL</b>
-----------------------------

M. 49 (1)

<b>Compte administratif</b>
-----------------------------

BUDGET : SPANC (2)

**ANNEE 2020**

(1) Compléter en fonction du service public local et du plan de comptes utilisé : M. 4, M. 41, M. 42, M. 43, M. 44 ou M. 49.

(2) Indiquer le budget concerné : budget principal ou libellé du budget annexe.

## II – PRESENTATION GENERALE DU COMPTE ADMINISTRATIF BALANCE GENERALE DU BUDGET

### 1 – MANDATS EMIS (y compris sur les restes à réaliser N-1)

	EXPLOITATION	Opérations réelles (1)	Opérations d'ordre (2)	TOTAL
011	Charges à caractère général	1 933,10		1 933,10
012	Charges de personnel, frals assimilés	0,00		0,00
014	Atténuations de produits	0,00		0,00
60	<i>Achats et variation des stocks (3)</i>		0,00	0,00
65	Autres charges de gestion courante	0,00		0,00
66	Charges financières	0,00	0,00	0,00
67	Charges exceptionnelles	0,00	0,00	0,00
68	Dot. Amortist, dépréciat°, provisions	0,00	64,00	64,00
69	Impôts sur les bénéfices et assimilés(4)	0,00		0,00
71	<i>Production stockée (ou déstockage) (3)</i>		0,00	0,00
	<b>Dépenses d'exploitation – Total</b>	<b>1 933,10</b>	<b>64,00</b>	<b>1 997,10</b>

<b>D 002 DEFICIT D'EXPLOITATION REPORTE DE N-1</b>	<b>23 993,75</b>
--	------------------

<b>TOTAL DES DEPENSES D'EXPLOITATION CUMULEES</b>	<b>25 990,85</b>
---	------------------

	INVESTISSEMENT	Opérations réelles (1)	Opérations d'ordre (2)	TOTAL
10	Dotations, fonds divers et réserves	0,00	0,00	0,00
13	Subventions d'investissement	0,00	0,00	0,00
14	<i>Prov. Réglementées, amort. dérogatoires</i>		0,00	0,00
15	<i>Provisions pour risques et charges (5)</i>		0,00	0,00
16	Emprunts et dettes assimilées (sauf 1688 non budgétaire)	0,00	0,00	0,00
18	Compte de liaison : affectat° (BA,régie)	0,00		0,00
	Total des opérations d'équipement	0,00		0,00
20	Immobilisations incorporelles (6)	0,00	0,00	0,00
21	Immobilisations corporelles (6)	0,00	0,00	0,00
22	Immobilisations reçues en affectation (6)	0,00	0,00	0,00
23	Immobilisations en cours (6)	0,00	0,00	0,00
26	Participations et créances rattachées	0,00	0,00	0,00
27	Autres immobilisations financières	0,00	0,00	0,00
28	<i>Amortissement des immobilisations(reprises)</i>		0,00	0,00
29	<i>Dépréciation des immobilisations</i>		0,00	0,00
39	<i>Dépréciat° des stocks et en-cours</i>		0,00	0,00
45...	Total des opérations pour compte de tiers (7)	0,00	0,00	0,00
481	<i>Charges à répartir plusieurs exercices</i>		0,00	0,00
3...	Stocks	0,00	0,00	0,00
	<b>Dépenses d'investissement –Total</b>	<b>0,00</b>	<b>0,00</b>	<b>0,00</b>

<b>D 001 SOLDE D'EXECUTION NEGATIF REPORTE N-1</b>	<b>0,00</b>
--	-------------

<b>TOTAL DES DEPENSES D'INVESTISSEMENT CUMULEE</b>	<b>0,00</b>
--	-------------

(1) Y compris les opérations relatives au rattachement des charges et des produits et les opérations d'ordre semi-budgétaires.

(2) Voir liste des opérations d'ordre.

(3) Permet de retracer les variations de stocks (sauf stocks de marchandises et de fournitures).

(4) Ce chapitre n'existe pas en M. 49.

(5) Si la règle applique le régime des provisions budgétaires.

(6) Hors chapitres « opérations d'équipement ».

(7) Seul le total des opérations pour compte de tiers figure sur cet état (voir le détail Annexe IV A7).

## II – PRESENTATION GENERALE DU COMPTE ADMINISTRATIF

### BALANCE GENERALE DU BUDGET

Affiché le

ID : 011-200035855-20210303-20210021-DE

#### 2 – Titres émis (y compris sur les restes à réaliser N-1)

	EXPLOITATION	Opérations réelles (1)	Opérations d'ordre (2)	TOTAL
013	Atténuations de charges	0,00		0,00
60	Achats et variation des stocks (3)		0,00	0,00
70	Ventes produits fabriqués, prestations	9 975,00		9 975,00
71	Production stockée (ou déstockage)(3)		0,00	0,00
72	Production immobilisée		0,00	0,00
73	Produits issus de la fiscalité(7)	0,00		0,00
74	Subventions d'exploitation	0,00		0,00
75	Autres produits de gestion courante	0,00		0,00
76	Produits financiers	0,00	0,00	0,00
77	Produits exceptionnels	0,00	0,00	0,00
78	Reprise amort., dépréciat° et provisions	0,00	0,00	0,00
79	Transferts de charges		0,00	0,00
	<b>Recettes d'exploitation – Total</b>	<b>9 975,00</b>	<b>0,00</b>	<b>9 975,00</b>

+

<b>R 002 EXCEDENT D'EXPLOITATION REPORTE DE N-1</b>	<b>0,00</b>
---	-------------

=

<b>TOTAL DES RECETTES D'EXPLOITATION CUMULEES</b>	<b>9 975,00</b>
---	-----------------

	INVESTISSEMENT	Opérations réelles (1)	Opérations d'ordre (2)	TOTAL
10	Dotations, fonds divers et réserves (sauf 106)	0,00	0,00	0,00
13	Subventions d'investissement	0,00	0,00	0,00
14	Prov. Réglementées, amort. dérogatoires		0,00	0,00
15	Provisions pour risques et charges (4)		0,00	0,00
16	Emprunts et dettes assimilées (sauf 1688 non budgétaire)	0,00	0,00	0,00
18	Comptes liaison : affectat° BA, régies	0,00		0,00
20	Immobilisations incorporelles(5)	0,00	0,00	0,00
21	Immobilisations corporelles(5)	0,00	0,00	0,00
22	Immobilisations reçues en affectation(5)	0,00	0,00	0,00
23	Immobilisations en cours(5)	0,00	0,00	0,00
26	Participations et créances rattachées	0,00	0,00	0,00
27	Autres immobilisations financières	0,00	0,00	0,00
28	Amortissement des immobilisations		64,00	64,00
29	Dépréciation des immobilisations (4)		0,00	0,00
39	Dépréciat° des stocks et en-cours (4)		0,00	0,00
45...	Opérations pour compte de tiers (6)	0,00	0,00	0,00
481			0,00	0,00
3...	Stocks	0,00	0,00	0,00
	<b>Recettes d'investissement – Total</b>	<b>0,00</b>	<b>64,00</b>	<b>64,00</b>

+

<b>R 001 SOLDE D'EXECUTION POSITIF REPORTE DE N-1</b>	<b>19 913,50</b>
---	------------------

+

<b>AFFECTATION AUX COMPTES 106</b>	<b>0,00</b>
------------------------------------	-------------

=

<b>TOTAL DES RECETTES D'INVESTISSEMENT CUMULEES</b>	<b>19 977,50</b>
---	------------------

(1) Y compris les opérations relatives au rattachement des charges et des produits et les opérations d'ordre semi-budgétaires.

(2) Voir liste des opérations d'ordre.

(3) Permet de retracer les variations de stocks (sauf stocks de marchandises et de fournitures).

(4) Si la régie applique le régime des provisions budgétaires.

(5) Hors chapitres « opérations d'équipement ».

(6) Seul le total des opérations pour compte de tiers figure sur cet état (voir le détail Annexe IV A7).

(7) Ce chapitre existe uniquement en M. 41, en M. 43 et en M. 44.

**REPUBLIQUE FRANÇAISE**

<b>Numéro SIRET 20003585500036</b>	<b>COLLECTIVITE DE RATTACHEMENT COMMUNE dont la population est de 3500 habitants et plus CCCLA</b>
--	--

POSTE COMPTABLE DE : TRESORERIE DE CASTELNAUDARY

<b>SERVICE PUBLIC LOCAL</b>
-----------------------------

M. 4 (1)

<b>Compte administratif</b>
-----------------------------

BUDGET : PORT FLUVIAL (2)

**ANNEE 2020**

(1) Compléter en fonction du service public local et du plan de comptes utilisé : M. 4, M. 41, M. 42, M. 43, M. 44 ou M. 49.

(2) Indiquer le budget concerné : budget principal ou libellé du budget annexe.



## II – PRESENTATION GENERALE DU COMPTE ADMINISTRATIF BALANCE GENERALE DU BUDGET

### 1 – MANDATS EMIS (y compris sur les restes à réaliser N-1)

	EXPLOITATION	Opérations réelles (1)	Opérations d'ordre (2)	TOTAL
011	Charges à caractère général	79 795,93		79 795,93
012	Charges de personnel, frais assimilés	49 111,64		49 111,64
014	Atténuations de produits	0,00		0,00
60	Achats et variation des stocks (3)		0,00	0,00
65	Autres charges de gestion courante	0,00		0,00
66	Charges financières	885,58	0,00	885,58
67	Charges exceptionnelles	0,00	0,00	0,00
68	Dot. Amortist, dépréciat°, provisions	0,00	13 796,98	13 796,98
69	Impôts sur les bénéfices et assimilés(4)	0,00		0,00
71	Production stockée (ou déstockage) (3)		0,00	0,00
<b>Dépenses d'exploitation – Total</b>		<b>129 793,15</b>	<b>13 796,98</b>	<b>143 590,13</b>

+	<b>D 002 DEFICIT D'EXPLOITATION REPORTE DE N-1</b>	<b>0,00</b>
---	--	-------------

=	<b>TOTAL DES DEPENSES D'EXPLOITATION CUMULEES</b>	<b>143 590,13</b>
---	---	-------------------

	INVESTISSEMENT	Opérations réelles (1)	Opérations d'ordre (2)	TOTAL
10	Dotations, fonds divers et réserves	0,00	0,00	0,00
13	Subventions d'investissement	0,00	1 892,00	1 892,00
14	Prov. Réglementées, amort. dérogatoires		0,00	0,00
15	Provisions pour risques et charges (5)		0,00	0,00
16	Emprunts et dettes assimilées (sauf 1688 non budgétaire)	4 054,71	0,00	4 054,71
18	Compte de liaison : affectat° (BA,régie)	0,00		0,00
	Total des opérations d'équipement	424,10		424,10
20	Immobilisations incorporelles (6)	0,00	0,00	0,00
21	Immobilisations corporelles (6)	0,00	0,00	0,00
22	Immobilisations reçues en affectation (6)	0,00	0,00	0,00
23	Immobilisations en cours (6)	0,00	0,00	0,00
26	Participations et créances rattachées	0,00	0,00	0,00
27	Autres Immobilisations financières	0,00	0,00	0,00
28	Amortissement des immobilisations(reprises)		0,00	0,00
29	Dépréciation des immobilisations		0,00	0,00
39	Dépréciat° des stocks et en-cours		0,00	0,00
45...	Total des opérations pour compte de tiers (7)	0,00	0,00	0,00
481	Charges à répartir plusieurs exercices		0,00	0,00
3...	Stocks	0,00	0,00	0,00
<b>Dépenses d'investissement –Total</b>		<b>4 478,81</b>	<b>1 892,00</b>	<b>6 370,81</b>

+	<b>D 001 SOLDE D'EXECUTION NEGATIF REPORTE N-1</b>	<b>0,00</b>
---	--	-------------

=	<b>TOTAL DES DEPENSES D'INVESTISSEMENT CUMULEE</b>	<b>6 370,81</b>
---	--	-----------------

(1) Y compris les opérations relatives au rattachement des charges et des produits et les opérations d'ordre semi-budgétaires.

(2) Voir liste des opérations d'ordre.

(3) Permet de retracer les variations de stocks (sauf stocks de marchandises et de fournitures).

(4) Ce chapitre n'existe pas en M. 49.

(5) Si la régie applique le régime des provisions budgétaires.

(6) Hors chapitres « opérations d'équipement ».

(7) Seul le total des opérations pour compte de tiers figure sur cet état (voir le détail Annexe IV A7).

## II – PRESENTATION GENERALE DU COMPTE ADMINISTRATIF

### BALANCE GENERALE DU BUDGET

Affiché le

ID : 011-200035855-20210303-20210021-DE

#### 2 – Titres émis (y compris sur les restes à réaliser N-1)

	EXPLOITATION	Opérations réelles (1)	Opérations d'ordre (2)	TOTAL
013	Atténuations de charges	0,00		0,00
60	Achats et variation des stocks (3)		0,00	0,00
70	Ventes produits fabriqués, prestations	101 909,18		101 909,18
71	Production stockée (ou déstockage)(3)		0,00	0,00
72	Production immobilisée		0,00	0,00
73	Produits issus de la fiscalité(7)	0,00		0,00
74	Subventions d'exploitation	37 125,00		37 125,00
75	Autres produits de gestion courante	252,75		252,75
76	Produits financiers	0,00	0,00	0,00
77	Produits exceptionnels	2 100,38	1 892,00	3 992,38
78	Reprise amort., dépréciat° et provisions	0,00	0,00	0,00
79	Transferts de charges		0,00	0,00
<b>Recettes d'exploitation – Total</b>		<b>141 387,31</b>	<b>1 892,00</b>	<b>143 279,31</b>

+

<b>R 002 EXCEDENT D'EXPLOITATION REPORTE DE N-1</b>	<b>5 135,32</b>
---	-----------------

=

<b>TOTAL DES RECETTES D'EXPLOITATION CUMULEES</b>	<b>148 414,63</b>
---	-------------------

	INVESTISSEMENT	Opérations réelles (1)	Opérations d'ordre (2)	TOTAL
10	Dotations, fonds divers et réserves (sauf 106)	0,00	0,00	0,00
13	Subventions d'investissement	0,00	0,00	0,00
14	Prov. Réglementées, amort. dérogatoires		0,00	0,00
15	Provisions pour risques et charges (4)		0,00	0,00
16	Emprunts et dettes assimilées (sauf 1688 non budgétaire)	0,00	0,00	0,00
18	Comptes liaison : affectat° BA, régies	0,00		0,00
20	Immobilisations incorporelles(5)	0,00	0,00	0,00
21	Immobilisations corporelles(5)	0,00	0,00	0,00
22	Immobilisations reçues en affectation(5)	0,00	0,00	0,00
23	Immobilisations en cours(5)	0,00	0,00	0,00
26	Participations et créances rattachées	0,00	0,00	0,00
27	Autres immobilisations financières	0,00	0,00	0,00
28	Amortissement des immobilisations		13 796,98	13 796,98
29	Dépréciation des immobilisations (4)		0,00	0,00
39	Dépréciat° des stocks et en-cours (4)		0,00	0,00
45...	Opérations pour compte de tiers (6)	0,00	0,00	0,00
481			0,00	0,00
3...	Stocks	0,00	0,00	0,00
<b>Recettes d'investissement – Total</b>		<b>0,00</b>	<b>13 796,98</b>	<b>13 796,98</b>

+

<b>R 001 SOLDE D'EXECUTION POSITIF REPORTE DE N-1</b>	<b>26 119,46</b>
---	------------------

+

<b>AFFECTATION AUX COMPTES 106</b>	<b>0,00</b>
------------------------------------	-------------

=

<b>TOTAL DES RECETTES D'INVESTISSEMENT CUMULEES</b>	<b>39 916,44</b>
---	------------------

(1) Y compris les opérations relatives au rattachement des charges et des produits et les opérations d'ordre semi-budgétaires.

(2) Voir liste des opérations d'ordre.

(3) Permet de retracer les variations de stocks (sauf stocks de marchandises et de fournitures).

(4) Si la règle applique le régime des provisions budgétaires.

(5) Hors chapitres « opérations d'équipement ».

(6) Seul le total des opérations pour compte de tiers figure sur cet état (voir le détail Annexe IV A7).

(7) Ce chapitre existe uniquement en M. 41, en M. 43 et en M. 44.

**REPUBLIQUE FRANÇAISE**

**COMMUNE dont la population est de 3500 habitants et plus - CCCLA (1)**  
**AGREGE AU BUDGET PRINCIPAL DE BUDGET PRINCIPAL CCCLA (2)**

Numéro SIRET : 20003585500069

POSTE COMPTABLE : TRESORERIE DE CASTELNAUDARY

**M 14**

**Compte administratif**  
**voté par nature**

BUDGET : PARC D'ACTIVITE FENDEILLE 2 (3)

ANNEE 2020

(1) Indiquer la nature juridique et le nom de la collectivité ou de l'établissement (commune, CCAS, EPCI, syndicat mixte, etc).

(2) A renseigner uniquement pour les budgets annexes.

(3) Indiquer le budget concerné : budget principal ou libellé du budget annexe.

## II – PRESENTATION GENERALE DU BUDGET

### BALANCE GENERALE DU BUDGET

#### 1 – Mandats émis (y compris sur les restes à réaliser N-1)

	FUNCTIONNEMENT	Opérations réelles (1)	Opérations d'ordre (2)	TOTAL
011	Charges à caractère général	582 730,59		582 730,59
012	Charges de personnel, frais assimilés	0,00		0,00
014	Atténuations de produits	0,00		0,00
60	Achats et variation des stocks (3)		0,00	0,00
65	Autres charges de gestion courante	0,00		0,00
656	Frais fonctionnement des groupes d'élus (4)	0,00		0,00
66	Charges financières	0,00	0,00	0,00
67	Charges exceptionnelles	0,00	0,00	0,00
68	Dot. aux amortissements et provisions	0,00	0,00	0,00
71	Production stockée (ou déstockage) (3)		45 023,73	45 023,73
<b>Dépenses de fonctionnement – Total</b>		<b>582 730,59</b>	<b>45 023,73</b>	<b>627 754,32</b>
<b>Pour information</b>				<b>0,00</b>
<b>D 002 Déficit de fonctionnement reporté de N-1</b>				

	INVESTISSEMENT	Opérations réelles (1)	Opérations d'ordre (2)	TOTAL
10	Dotations, fonds divers et réserves	0,00	0,00	0,00
13	Subventions d'investissement	0,00	0,00	0,00
15	Provisions pour risques et charges (5)		0,00	0,00
16	Emprunts et dettes assimilées (sauf 1688 non budgétaire)	0,00	0,00	0,00
18	Compte de liaison : affectat° (BA,régie)	(8) 0,00		0,00
	Total des opérations d'équipement	0,00		0,00
19	Neutral. et régul. d'opérations (5)		0,00	0,00
20	Immobilisations incorporelles (sauf 204) (6)	0,00	0,00	0,00
204	Subventions d'équipement versées	0,00	0,00	0,00
21	Immobilisations corporelles (6)	0,00	0,00	0,00
22	Immobilisations reçues en affectation (6)	(9) 0,00	0,00	0,00
23	Immobilisations en cours (6)	0,00	0,00	0,00
26	Participations et créances rattachées	0,00	0,00	0,00
27	Autres immobilisations financières	0,00	0,00	0,00
28	Amortissement des immobilisations (reprises)		0,00	0,00
29	Prov. pour dépréciat° immobilisations (5)		0,00	0,00
39	Prov. dépréciat° des stocks et en-cours (5)		0,00	0,00
45...	Total des opérations pour compte de tiers (7)	0,00	0,00	0,00
481	Charges à rép. sur plusieurs exercices		0,00	0,00
49	Prov. dépréc. comptes de tiers (5)		0,00	0,00
59	Prov. dépréc. comptes financiers (5)		0,00	0,00
3...	Stocks	0,00	582 730,59	582 730,59
<b>Dépenses d'investissement –Total</b>		<b>0,00</b>	<b>582 730,59</b>	<b>582 730,59</b>
<b>Pour information</b>				<b>0,00</b>
<b>D 001 Solde d'exécution négatif reporté de N-1</b>				

(1) Y compris les opérations relatives au rattachement des charges et des produits et les opérations d'ordre semi-budgétaires.

(2) Voir liste des opérations d'ordre.

(3) Permet de retracer des opérations particulières telles que les opérations de stocks liées à la tenue d'un inventaire permanent simplifié.

(4) Communes, communautés d'agglomération et communautés urbaines de plus de 100 000 habitants.

(5) Si la commune ou l'établissement applique le régime des provisions budgétaires.

(6) Hors chapitres « opérations d'équipement ».

(7) Seul le total des opérations pour compte de tiers figure sur cet état (voir le détail Annexe IV A9).

(8) A servir uniquement lorsque la commune ou l'établissement effectue une dotation initiale en espèces au profit d'un service public non personnalisé qu'elle ou qu'il crée.

(9) En dépenses, le chapitre 22 retrace les travaux d'investissement réalisés sur les biens reçus en affectation. En recette, il retrace, le cas échéant, l'annulation de tels travaux effectués sur un exercice antérieur.

## II – PRESENTATION GENERALE DU BUDGET

### BALANCE GENERALE DU BUDGET

#### 2 – Titres émis (y compris sur les restes à réaliser N-1)

	FONCTIONNEMENT	Opérations réelles (1)	Opérations d'ordre (2)	TOTAL
013	Atténuations de charges	0,00		0,00
60	Achats et variation des stocks (3)		0,00	0,00
70	Produits services, domaine et ventes div	0,00		0,00
71	Production stockée (ou déstockage)		582 730,59	582 730,59
72	Production immobilisée		0,00	0,00
73	Impôts et taxes	0,00		0,00
74	Dotations et participations	45 023,73		45 023,73
75	Autres produits de gestion courante	0,00	0,00	0,00
76	Produits financiers	0,00	0,00	0,00
77	Produits exceptionnels	0,00	0,00	0,00
78	Reprise sur amortissements et provisions	0,00	0,00	0,00
79	Transferts de charges		0,00	0,00
<b>Recettes de fonctionnement – Total</b>		<b>45 023,73</b>	<b>582 730,59</b>	<b>627 754,32</b>
<b>Pour information</b>				
<b>R 002 Excédent de fonctionnement reporté de N-1</b>				<b>0,00</b>

	INVESTISSEMENT	Opérations réelles (1)	Opérations d'ordre (2)	TOTAL
10	Dotations, fonds divers et réserves (sauf 1068)	0,00	0,00	0,00
1068	Excédents de fonctionnement capitalisés	0,00		0,00
13	Subventions d'investissement	0,00	0,00	0,00
15	Provisions pour risques et charges (4)		0,00	0,00
16	Emprunts et dettes assimilées (sauf 1688 non budgétaire)	0,00	0,00	0,00
18	Compte de liaison : affectat° (BA,régie)	(8) 0,00		0,00
19	Neutral. et régul. d'opérations		0,00	0,00
20	Immobilisations incorporelles (sauf 204) (5)	0,00	0,00	0,00
204	Subventions d'équipement versées	0,00	0,00	0,00
21	Immobilisations corporelles(5)	0,00	0,00	0,00
22	Immobilisations reçues en affectation(5)	(9) 0,00	0,00	0,00
23	Immobilisations en cours(5)	0,00	0,00	0,00
26	Participations et créances rattachées	0,00	0,00	0,00
27	Autres immobilisations financières	0,00	0,00	0,00
28	Amortissement des immobilisations		0,00	0,00
29	Prov. pour dépréciat° immobilisations (4)		0,00	0,00
39	Prov. dépréciat° des stocks et en-cours (4)		0,00	0,00
45...	Opérations pour compte de tiers (7)	0,00	0,00	0,00
481	Charges à rép. sur plusieurs exercices		0,00	0,00
49	Prov. dépréc. comptes de tiers (4)		0,00	0,00
59	Prov. dépréc. comptes financiers (4)		0,00	0,00
3...	Stocks	0,00	45 023,73	45 023,73
<b>Recettes d'investissement – Total</b>		<b>0,00</b>	<b>45 023,73</b>	<b>45 023,73</b>
<b>Pour information</b>				
<b>R 001 Solde d'exécution positif reporté de N-1</b>				<b>0,00</b>

(1) Y compris les opérations relatives au rattachement des charges et des produits et les opérations d'ordre semi-budgétaires.

(2) Voir liste des opérations d'ordre.

(3) Permet de retracer des opérations particulières telles que les opérations de stocks liées à la tenue d'un inventaire permanent simplifié.

(4) Si la commune ou l'établissement applique le régime des provisions budgétaires.

(5) Hors chapitres « opérations d'équipement ».

(6) Seul le total des opérations pour compte de tiers figure sur cet état (voir le détail Annexe IV A9).

(7) A servir uniquement lorsque la commune ou l'établissement effectue une dotation initiale en espèces au profit d'un service public non personnalisé qu'elle ou qu'il crée.

(8) En dépenses, le chapitre 22 retrace les travaux d'investissement réalisés sur les biens reçus en affectation. En recette, il retrace, le cas échéant, l'annulation de tels travaux effectués sur un exercice antérieur.

**REPUBLIQUE FRANÇAISE**

**COMMUNE dont la population est de 3500 habitants et plus - CCCLA (1)**

**AGREGE AU BUDGET PRINCIPAL DE BUDGET PRINCIPAL CCCLA (2)**

Numéro SIRET : 20003585500077

POSTE COMPTABLE : TRESORERIE DE CASTELNAUDARY

**M 14**

**Compte administratif**

**voté par nature**

BUDGET : ZAC MANIVEL (3)

ANNEE 2020

(1) Indiquer la nature juridique et le nom de la collectivité ou de l'établissement (commune, CCAS, EPCI, syndicat mixte, etc).

(2) A renseigner uniquement pour les budgets annexes.

(3) Indiquer le budget concerné : budget principal ou libellé du budget annexe.

## II – PRESENTATION GENERALE DU BUDGET

### BALANCE GENERALE DU BUDGET

#### 1 – Mandats émis (y compris sur les restes à réaliser N-1)

	FUNCTIONNEMENT	Opérations réelles (1)	Opérations d'ordre (2)	TOTAL
011	Charges à caractère général	0,00		0,00
012	Charges de personnel, frais assimilés	0,00		0,00
014	Atténuations de produits	0,00		0,00
60	Achats et variation des stocks (3)		0,00	0,00
65	Autres charges de gestion courante	0,00		0,00
656	Frais fonctionnement des groupes d'élus (4)	0,00		0,00
66	Charges financières	0,00	0,00	0,00
67	Charges exceptionnelles	0,00	0,00	0,00
68	Dot. aux amortissements et provisions	0,00	0,00	0,00
71	Production stockée (ou déstockage) (3)		0,00	0,00
	<b>Dépenses de fonctionnement – Total</b>	<b>0,00</b>	<b>0,00</b>	<b>0,00</b>
	<b>Pour information</b>			<b>0,00</b>
	<b>D 002 Déficit de fonctionnement reporté de N-1</b>			<b>0,00</b>

	INVESTISSEMENT	Opérations réelles (1)	Opérations d'ordre (2)	TOTAL
10	Dotations, fonds divers et réserves	0,00	0,00	0,00
13	Subventions d'investissement	0,00	0,00	0,00
15	Provisions pour risques et charges (5)		0,00	0,00
16	Emprunts et dettes assimilées (sauf 1688 non budgétaire)	0,00	0,00	0,00
18	Compte de liaison : affectat° (BA,régie)	(8) 0,00		0,00
	Total des opérations d'équipement	0,00		0,00
19	Neutral. et régul. d'opérations (5)		0,00	0,00
20	Immobilisations incorporelles (sauf 204) (6)	0,00	0,00	0,00
204	Subventions d'équipement versées	0,00	0,00	0,00
21	Immobilisations corporelles (6)	0,00	0,00	0,00
22	Immobilisations reçues en affectation (6)	(9) 0,00	0,00	0,00
23	Immobilisations en cours (6)	0,00	0,00	0,00
26	Participations et créances rattachées	0,00	0,00	0,00
27	Autres immobilisations financières	0,00	0,00	0,00
28	Amortissement des immobilisations (reprises)		0,00	0,00
29	Prov. pour dépréciat° immobilisations (5)		0,00	0,00
39	Prov. dépréciat° des stocks et en-cours (5)		0,00	0,00
45...	Total des opérations pour compte de tiers (7)	0,00	0,00	0,00
481	Charges à rép. sur plusieurs exercices		0,00	0,00
49	Prov. dépréc. comptes de tiers (5)		0,00	0,00
59	Prov. dépréc. comptes financiers (5)		0,00	0,00
3...	Stocks	0,00	0,00	0,00
	<b>Dépenses d'investissement – Total</b>	<b>0,00</b>	<b>0,00</b>	<b>0,00</b>
	<b>Pour information</b>			<b>0,00</b>
	<b>D 001 Solde d'exécution négatif reporté de N-1</b>			<b>0,00</b>

(1) Y compris les opérations relatives au rattachement des charges et des produits et les opérations d'ordre semi-budgétaires.

(2) Voir liste des opérations d'ordre.

(3) Permet de retracer des opérations particulières telles que les opérations de stocks liées à la tenue d'un inventaire permanent simplifié.

(4) Communes, communautés d'agglomération et communautés urbaines de plus de 100 000 habitants.

(5) Si la commune ou l'établissement applique le régime des provisions budgétaires.

(6) Hors chapitres « opérations d'équipement ».

(7) Seul le total des opérations pour compte de tiers figure sur cet état (voir le détail Annexe IV A9).

(8) A servir uniquement lorsque la commune ou l'établissement effectue une dotation initiale en espèces au profit d'un service public non personnalisé qu'elle ou qu'il crée.

(9) En dépenses, le chapitre 22 retrace les travaux d'investissement réalisés sur les biens reçus en affectation. En recette, il retrace, le cas échéant, l'annulation de tels travaux effectués sur un exercice antérieur.

## II – PRESENTATION GENERALE DU BUDGET

### BALANCE GENERALE DU BUDGET

#### 2 – Titres émis (y compris sur les restes à réaliser N-1)

	FONCTIONNEMENT	Opérations réelles (1)	Opérations d'ordre (2)	TOTAL
013	Atténuations de charges	0,00		0,00
60	Achats et variation des stocks (3)		0,00	0,00
70	Produits services, domaine et ventes div	0,00		0,00
71	Production stockée (ou déstockage)		0,00	0,00
72	Production immobilisée		0,00	0,00
73	Impôts et taxes	0,00		0,00
74	Dotations et participations	0,00		0,00
75	Autres produits de gestion courante	0,00	0,00	0,00
76	Produits financiers	0,00	0,00	0,00
77	Produits exceptionnels	0,00	0,00	0,00
78	Reprise sur amortissements et provisions	0,00	0,00	0,00
79	Transferts de charges		0,00	0,00
<b>Recettes de fonctionnement – Total</b>		<b>0,00</b>	<b>0,00</b>	<b>0,00</b>
<b>Pour information</b>				<b>22 507,05</b>
<b>R 002 Excédent de fonctionnement reporté de N-1</b>				<b>22 507,05</b>

	INVESTISSEMENT	Opérations réelles (1)	Opérations d'ordre (2)	TOTAL
10	Dotations, fonds divers et réserves (sauf 1068)	0,00	0,00	0,00
1068	Excédents de fonctionnement capitalisés	0,00		0,00
13	Subventions d'investissement	0,00	0,00	0,00
15	Provisions pour risques et charges (4)		0,00	0,00
16	Emprunts et dettes assimilées (sauf 1688 non budgétaire)	0,00	0,00	0,00
18	Compte de liaison : affectat° (BA,règle)	(8) 0,00		0,00
19	Neutral. et régul. d'opérations		0,00	0,00
20	Immobilisations incorporelles (sauf 204) (5)	0,00	0,00	0,00
204	Subventions d'équipement versées	0,00	0,00	0,00
21	Immobilisations corporelles(5)	0,00	0,00	0,00
22	Immobilisations reçues en affectation(5)	(9) 0,00	0,00	0,00
23	Immobilisations en cours(5)	0,00	0,00	0,00
26	Participations et créances rattachées	0,00	0,00	0,00
27	Autres immobilisations financières	0,00	0,00	0,00
28	Amortissement des immobilisations		0,00	0,00
29	Prov. pour dépréciat° immobilisations (4)		0,00	0,00
39	Prov. dépréciat° des stocks et en-cours (4)		0,00	0,00
45...	Opérations pour compte de tiers (7)	0,00	0,00	0,00
481	Charges à rép. sur plusieurs exercices		0,00	0,00
49	Prov. dépréc. comptes de tiers (4)		0,00	0,00
59	Prov. dépréc. comptes financiers (4)		0,00	0,00
3...	Stocks	0,00	0,00	0,00
<b>Recettes d'investissement – Total</b>		<b>0,00</b>	<b>0,00</b>	<b>0,00</b>
<b>Pour information</b>				<b>3 623,85</b>
<b>R 001 Solde d'exécution positif reporté de N-1</b>				<b>3 623,85</b>

(1) Y compris les opérations relatives au rattachement des charges et des produits et les opérations d'ordre semi-budgétaires.

(2) Voir liste des opérations d'ordre.

(3) Permet de retracer des opérations particulières telles que les opérations de stocks liées à la tenue d'un inventaire permanent simplifié.

(4) Si la commune ou l'établissement applique le régime des provisions budgétaires.

(5) Hors chapitres « opérations d'équipement ».

(6) Seul le total des opérations pour compte de tiers figure sur cet état (voir le détail Annexe IV A6).

(7) A servir uniquement lorsque la commune ou l'établissement effectue une dotation initiale en espèces au profit d'un service public non personnalisé qu'elle ou qu'il crée.

(8) En dépenses, le chapitre 22 retrace les travaux d'investissement réalisés sur les biens reçus en affectation. En recette, il retrace, le cas échéant, l'annulation de tels travaux effectués sur un exercice antérieur.



**REPUBLIQUE FRANÇAISE**

**COMMUNE dont la population est de 3500 habitants et plus - CCCLA (1)**  
**AGREGE AU BUDGET PRINCIPAL DE BUDGET PRINCIPAL CCCLA (2)**

Numéro SIRET : 20003585500085

POSTE COMPTABLE : TRESORERIE DE CASTELNAUDARY

**M 14**

**Compte administratif**  
**voté par nature**

BUDGET : ATELIER RELAIS CARDONA (3)

ANNEE 2020

(1) Indiquer la nature juridique et le nom de la collectivité ou de l'établissement (commune, CCAS, EPCI, syndicat mixte, etc).

(2) A renseigner uniquement pour les budgets annexes.

(3) Indiquer le budget concerné : budget principal ou libellé du budget annexe.

## II – PRESENTATION GENERALE DU BUDGET

### BALANCE GENERALE DU BUDGET

#### 1 – Mandats émis (y compris sur les restes à réaliser N-1)

	FONCTIONNEMENT	Opérations réelles (1)	Opérations d'ordre (2)	TOTAL
011	Charges à caractère général	2 332,15		2 332,15
012	Charges de personnel, frais assimilés	0,00		0,00
014	Atténuations de produits	0,00		0,00
60	Achats et variation des stocks (3)		0,00	0,00
65	Autres charges de gestion courante	0,00		0,00
656	Frais fonctionnement des groupes d'élus (4)	0,00		0,00
66	Charges financières	10 315,82	0,00	10 315,82
67	Charges exceptionnelles	0,00	0,00	0,00
68	Dot. aux amortissements et provisions	0,00	0,00	0,00
71	Production stockée (ou déstockage) (3)		0,00	0,00
<b>Dépenses de fonctionnement – Total</b>		<b>12 647,97</b>	<b>0,00</b>	<b>12 647,97</b>
<b>Pour information</b>				<b>0,00</b>
<b>D 002 Déficit de fonctionnement reporté de N-1</b>				

	INVESTISSEMENT	Opérations réelles (1)	Opérations d'ordre (2)	TOTAL
10	Dotations, fonds divers et réserves	0,00	0,00	0,00
13	Subventions d'investissement	0,00	0,00	0,00
15	Provisions pour risques et charges (5)		0,00	0,00
16	Emprunts et dettes assimilées (sauf 1688 non budgétaire)	21 210,34	0,00	21 210,34
18	Compte de liaison : affectat° (BA,régie)	(8) 0,00		0,00
	Total des opérations d'équipement	0,00		0,00
19	Neutral. et régul. d'opérations (5)		0,00	0,00
20	Immobilisations incorporelles (sauf 204) (6)	0,00	0,00	0,00
204	Subventions d'équipement versées	0,00	0,00	0,00
21	Immobilisations corporelles (6)	0,00	0,00	0,00
22	Immobilisations reçues en affectation (6)	(9) 0,00	0,00	0,00
23	Immobilisations en cours (6)	0,00	0,00	0,00
26	Participations et créances rattachées	0,00	0,00	0,00
27	Autres immobilisations financières	0,00	0,00	0,00
28	Amortissement des immobilisations (reprises)		0,00	0,00
29	Prov. pour dépréciat° immobilisations (5)		0,00	0,00
39	Prov. dépréciat° des stocks et en-cours (5)		0,00	0,00
45...	Total des opérations pour compte de tiers (7)	0,00	0,00	0,00
481	Charges à rép. sur plusieurs exercices		0,00	0,00
49	Prov. dépréc. comptes de tiers (5)		0,00	0,00
59	Prov. dépréc. comptes financiers (5)		0,00	0,00
3...	Stocks	0,00	0,00	0,00
<b>Dépenses d'investissement –Total</b>		<b>21 210,34</b>	<b>0,00</b>	<b>21 210,34</b>
<b>Pour information</b>				<b>20 248,45</b>
<b>D 001 Solde d'exécution négatif reporté de N-1</b>				

(1) Y compris les opérations relatives au rattachement des charges et des produits et les opérations d'ordre semi-budgétaires.

(2) Voir liste des opérations d'ordre.

(3) Permet de retracer des opérations particulières telles que les opérations de stocks liées à la tenue d'un inventaire permanent simplifié.

(4) Communes, communautés d'agglomération et communautés urbaines de plus de 100 000 habitants.

(5) Si la commune ou l'établissement applique le régime des provisions budgétaires.

(6) Hors chapitres « opérations d'équipement ».

(7) Seul le total des opérations pour compte de tiers figure sur cet état (voir le détail Annexe IV A9).

(8) A servir uniquement lorsque la commune ou l'établissement effectue une dotation initiale en espèces au profit d'un service public non personnalisé qu'elle ou qu'il crée.

(9) En dépenses, le chapitre 22 retrace les travaux d'investissement réalisés sur les biens reçus en affectation. En recette, il retrace, le cas échéant, l'annulation de tels travaux effectués sur un exercice antérieur.

## II – PRESENTATION GENERALE DU BUDGET

### BALANCE GENERALE DU BUDGET

Affiché le

ID : 011-200035855-20210303-20210021-DE

#### 2 – Titres émis (y compris sur les restes à réaliser N-1)

	FONCTIONNEMENT	Opérations réelles (1)	Opérations d'ordre (2)	TOTAL
013	Atténuations de charges	0,00		0,00
60	Achats et variation des stocks (3)		0,00	0,00
70	Produits services, domaine et ventes div	0,00		0,00
71	Production stockée (ou déstockage)		0,00	0,00
72	Production immobilisée		0,00	0,00
73	Impôts et taxes	0,00		0,00
74	Dotations et participations	33 510,00		33 510,00
75	Autres produits de gestion courante	316,92	0,00	316,92
76	Produits financiers	0,00	0,00	0,00
77	Produits exceptionnels	0,00	0,00	0,00
78	Reprise sur amortissements et provisions	0,00	0,00	0,00
79	Transferts de charges		0,00	0,00
<b>Recettes de fonctionnement – Total</b>		<b>33 826,92</b>	<b>0,00</b>	<b>33 826,92</b>
<b>Pour information</b>				
<b>R 002 Excédent de fonctionnement reporté de N-1</b>				<b>37,94</b>

	INVESTISSEMENT	Opérations réelles (1)	Opérations d'ordre (2)	TOTAL
10	Dotations, fonds divers et réserves (sauf 1068)	0,00	0,00	0,00
1068	Excédents de fonctionnement capitalisés	20 248,45		20 248,45
13	Subventions d'investissement	0,00	0,00	0,00
15	Provisions pour risques et charges (4)		0,00	0,00
16	Emprunts et dettes assimilées (sauf 1688 non budgétaire)	0,00	0,00	0,00
18	Compte de liaison : affectat° (BA,régie)	(8) 0,00		0,00
19	Neutral. et régul. d'opérations		0,00	0,00
20	Immobilisations incorporelles (sauf 204) (5)	0,00	0,00	0,00
204	Subventions d'équipement versées	0,00	0,00	0,00
21	Immobilisations corporelles(5)	0,00	0,00	0,00
22	Immobilisations reçues en affectation(5)	(9) 0,00	0,00	0,00
23	Immobilisations en cours(5)	0,00	0,00	0,00
26	Participations et créances rattachées	0,00	0,00	0,00
27	Autres immobilisations financières	0,00	0,00	0,00
28	Amortissement des immobilisations		0,00	0,00
29	Prov. pour dépréciat° immobilisations (4)		0,00	0,00
39	Prov. dépréciat° des stocks et en-cours (4)		0,00	0,00
45...	Opérations pour compte de tiers (7)	0,00	0,00	0,00
481	Charges à rép. sur plusieurs exercices		0,00	0,00
49	Prov. dépréc. comptes de tiers (4)		0,00	0,00
59	Prov. dépréc. comptes financiers (4)		0,00	0,00
3...	Stocks	0,00	0,00	0,00
<b>Recettes d'investissement – Total</b>		<b>20 248,45</b>	<b>0,00</b>	<b>20 248,45</b>
<b>Pour information</b>				
<b>R 001 Solde d'exécution positif reporté de N-1</b>				<b>0,00</b>

(1) Y compris les opérations relatives au rattachement des charges et des produits et les opérations d'ordre semi-budgétaires.

(2) Voir liste des opérations d'ordre.

(3) Permet de retracer des opérations particulières telles que les opérations de stocks liées à la tenue d'un inventaire permanent simplifié.

(4) Si la commune ou l'établissement applique le régime des provisions budgétaires.

(5) Hors chapitres « opérations d'équipement ».

(6) Seul le total des opérations pour compte de tiers figure sur cet état (voir le détail Annexe IV A9).

(7) A servir uniquement lorsque la commune ou l'établissement effectue une dotation initiale en espèces au profit d'un service public non personnalisé qu'elle ou qu'il crée.

(8) En dépenses, le chapitre 22 retrace les travaux d'investissement réalisés sur les biens reçus en affectation. En recette, il retrace, le cas échéant, l'annulation de tels travaux effectués sur un exercice antérieur.

**REPUBLIQUE FRANÇAISE**

**COMMUNE dont la population est de 3500 habitants et plus - CCCLA (1)**  
**AGREGE AU BUDGET PRINCIPAL DE BUDGET PRINCIPAL CCCLA (2)**

Numéro SIRET : 20003585500093

POSTE COMPTABLE : TRESORERIE DE CASTELNAUDARY

**M 14**

**Compte administratif**  
**voté par nature**

BUDGET : ATELIER RELAIS MARQUEIN (3)

ANNEE 2020

(1) Indiquer la nature juridique et le nom de la collectivité ou de l'établissement (commune, CCAS, EPCI, syndicat mixte, etc).

(2) A renseigner uniquement pour les budgets annexes.

(3) Indiquer le budget concerné : budget principal ou libellé du budget annexe.

## II – PRESENTATION GENERALE DU BUDGET

### BALANCE GENERALE DU BUDGET

#### 1 – Mandats émis (y compris sur les restes à réaliser N-1)

	FONCTIONNEMENT	Opérations réelles (1)	Opérations d'ordre (2)	TOTAL
011	Charges à caractère général	1 066,50		1 066,50
012	Charges de personnel, frais assimilés	0,00		0,00
014	Atténuations de produits	0,00		0,00
60	Achats et variation des stocks (3)		0,00	0,00
65	Autres charges de gestion courante	0,00		0,00
656	Frais fonctionnement des groupes d'élus (4)	0,00		0,00
66	Charges financières	2 841,48	0,00	2 841,48
67	Charges exceptionnelles	0,00	0,00	0,00
68	Dot. aux amortissements et provisions	0,00	0,00	0,00
71	Production stockée (ou déstockage) (3)		0,00	0,00
<b>Dépenses de fonctionnement – Total</b>		<b>3 907,98</b>	<b>0,00</b>	<b>3 907,98</b>
<b>Pour information</b>				<b>0,00</b>
<b>D 002 Déficit de fonctionnement reporté de N-1</b>				<b>0,00</b>

	INVESTISSEMENT	Opérations réelles (1)	Opérations d'ordre (2)	TOTAL
10	Dotations, fonds divers et réserves	0,00	0,00	0,00
13	Subventions d'investissement	0,00	0,00	0,00
15	Provisions pour risques et charges (5)		0,00	0,00
16	Emprunts et dettes assimilées (sauf 1688 non budgétaire)	16 449,24	0,00	16 449,24
18	Compte de liaison : affectat° (BA,régie)	(8) 0,00		0,00
	Total des opérations d'équipement	6 068,50		6 068,50
19	Neutral. et régul. d'opérations (5)		0,00	0,00
20	Immobilisations incorporelles (sauf 204) (6)	0,00	0,00	0,00
204	Subventions d'équipement versées	0,00	0,00	0,00
21	Immobilisations corporelles (6)	0,00	0,00	0,00
22	Immobilisations reçues en affectation (6)	(9) 0,00	0,00	0,00
23	Immobilisations en cours (6)	0,00	0,00	0,00
26	Participations et créances rattachées	0,00	0,00	0,00
27	Autres immobilisations financières	0,00	0,00	0,00
28	Amortissement des immobilisations (reprises)		0,00	0,00
29	Prov. pour dépréciat° immobilisations (5)		0,00	0,00
39	Prov. dépréciat° des stocks et en-cours (5)		0,00	0,00
45...	Total des opérations pour compte de tiers (7)	0,00	0,00	0,00
481	Charges à rép. sur plusieurs exercices		0,00	0,00
49	Prov. dépréc. comptes de tiers (5)		0,00	0,00
59	Prov. dépréc. comptes financiers (5)		0,00	0,00
3...	Stocks	0,00	0,00	0,00
<b>Dépenses d'investissement – Total</b>		<b>22 517,74</b>	<b>0,00</b>	<b>22 517,74</b>
<b>Pour information</b>				<b>668,85</b>
<b>D 001 Solde d'exécution négatif reporté de N-1</b>				<b>668,85</b>

(1) Y compris les opérations relatives au rattachement des charges et des produits et les opérations d'ordre semi-budgétaires.

(2) Voir liste des opérations d'ordre.

(3) Permet de retracer des opérations particulières telles que les opérations de stocks liées à la tenue d'un inventaire permanent simplifié.

(4) Communes, communautés d'agglomération et communautés urbaines de plus de 100 000 habitants.

(5) Si la commune ou l'établissement applique le régime des provisions budgétaires.

(6) Hors chapitres « opérations d'équipement ».

(7) Seul le total des opérations pour compte de tiers figure sur cet état (voir le détail Annexe IV A9).

(8) A servir uniquement lorsque la commune ou l'établissement effectue une dotation initiale en espèces au profit d'un service public non personnalisé qu'elle ou qu'il crée.

(9) En dépenses, le chapitre 22 retrace les travaux d'investissement réalisés sur les biens reçus en affectation. En recette, il retrace, le cas échéant, l'annulation de tels travaux effectués sur un exercice antérieur.

## II – PRESENTATION GENERALE DU BUDGET

### BALANCE GENERALE DU BUDGET

#### 2 – Titres émis (y compris sur les restes à réaliser N-1)

	FONCTIONNEMENT	Opérations réelles (1)	Opérations d'ordre (2)	TOTAL
013	Atténuations de charges	0,00		0,00
60	Achats et variation des stocks (3)		0,00	0,00
70	Produits services, domaine et ventes div	0,00		0,00
71	Production stockée (ou déstockage)		0,00	0,00
72	Production immobilisée		0,00	0,00
73	Impôts et taxes	0,00		0,00
74	Dotations et participations	5 425,00		5 425,00
75	Autres produits de gestion courante	2 575,43	0,00	2 575,43
76	Produits financiers	0,00	0,00	0,00
77	Produits exceptionnels	0,00	0,00	0,00
78	Reprise sur amortissements et provisions	0,00	0,00	0,00
79	Transferts de charges		0,00	0,00
	<b>Recettes de fonctionnement – Total</b>	<b>8 000,43</b>	<b>0,00</b>	<b>8 000,43</b>
	<b>Pour information</b>			<b>4,41</b>
	<b>R 002 Excédent de fonctionnement reporté de N-1</b>			<b>4,41</b>

	INVESTISSEMENT	Opérations réelles (1)	Opérations d'ordre (2)	TOTAL
10	Dotations, fonds divers et réserves (sauf 1068)	0,00	0,00	0,00
1068	Excédents de fonctionnement capitalisés	668,85		668,85
13	Subventions d'investissement	0,00	0,00	0,00
15	Provisions pour risques et charges (4)		0,00	0,00
16	Emprunts et dettes assimilées (sauf 1688 non budgétaire)	12 352,57	0,00	12 352,57
18	Compte de liaison : affectat° (BA,régie)	(8) 0,00		0,00
19	Neutral. et régul. d'opérations		0,00	0,00
20	Immobilisations incorporelles (sauf 204) (5)	0,00	0,00	0,00
204	Subventions d'équipement versées	0,00	0,00	0,00
21	Immobilisations corporelles(5)	0,00	0,00	0,00
22	Immobilisations reçues en affectation(5)	(9) 0,00	0,00	0,00
23	Immobilisations en cours(5)	0,00	0,00	0,00
26	Participations et créances rattachées	0,00	0,00	0,00
27	Autres immobilisations financières	0,00	0,00	0,00
28	Amortissement des immobilisations		0,00	0,00
29	Prov. pour dépréciat° immobilisations (4)		0,00	0,00
39	Prov. dépréciat° des stocks et en-cours (4)		0,00	0,00
45...	Opérations pour compte de tiers (7)	0,00	0,00	0,00
481	Charges à rép. sur plusieurs exercices		0,00	0,00
49	Prov. dépréc. comptes de tiers (4)		0,00	0,00
59	Prov. dépréc. comptes financiers (4)		0,00	0,00
3...	Stocks	0,00	0,00	0,00
	<b>Recettes d'investissement – Total</b>	<b>13 021,42</b>	<b>0,00</b>	<b>13 021,42</b>
	<b>Pour information</b>			<b>0,00</b>
	<b>R 001 Solde d'exécution positif reporté de N-1</b>			<b>0,00</b>

(1) Y compris les opérations relatives au rattachement des charges et des produits et les opérations d'ordre semi-budgétaires.

(2) Voir liste des opérations d'ordre.

(3) Permet de retracer des opérations particulières telles que les opérations de stocks liées à la tenue d'un inventaire permanent simplifié.

(4) Si la commune ou l'établissement applique le régime des provisions budgétaires.

(5) Hors chapitres « opérations d'équipement ».

(6) Seul le total des opérations pour compte de tiers figure sur cet état (voir le détail Annexe IV A9).

(7) A servir uniquement lorsque la commune ou l'établissement effectue une dotation initiale en espèces au profit d'un service public non personnalisé qu'elle ou qu'il crée.

(8) En dépenses, le chapitre 22 retrace les travaux d'investissement réalisés sur les biens reçus en affectation. En recette, il retrace, le cas échéant, l'annulation de tels travaux effectués sur un exercice antérieur.

**REPUBLIQUE FRANÇAISE**

<b>Numéro SIRET</b> <b>20003585500119</b>	<b>COLLECTIVITE DE RATTACHEMENT</b> <b>COMMUNE dont la population est de 3500 habitants</b> <b>et plus CCCLA</b>
--	--

POSTE COMPTABLE DE : TRESORERIE DE CASTELNAUDARY

<b>SERVICE PUBLIC LOCAL</b>
-----------------------------

M. 43 (1)

<b>Compte administratif</b>
-----------------------------

BUDGET : TRANSPORT A LA DEMANDE (2)

**ANNEE 2020**

(1) Compléter en fonction du service public local et du plan de comptes utilisé : M. 4, M. 41, M. 42, M. 43, M. 44 ou M. 49.

(2) Indiquer le budget concerné : budget principal ou libellé du budget annexe.

## II – PRESENTATION GENERALE DU COMPTE ADMINIS

### BALANCE GENERALE DU BUDGET

#### 1 – MANDATS EMIS (y compris sur les restes à réaliser N-1)

	EXPLOITATION	Opérations réelles (1)	Opérations d'ordre (2)	TOTAL
011	Charges à caractère général	14 737,80		14 737,80
012	Charges de personnel, frais assimilés	0,00		0,00
014	Atténuations de produits	0,00		0,00
60	Achats et variation des stocks (3)		0,00	0,00
65	Autres charges de gestion courante	0,00		0,00
66	Charges financières	0,00	0,00	0,00
67	Charges exceptionnelles	0,00	0,00	0,00
68	Dot. Amortist, dépréciat°, provisions	0,00	0,00	0,00
69	Impôts sur les bénéfices et assimilés(4)	0,00		0,00
71	Production stockée (ou déstockage) (3)		0,00	0,00
	<b>Dépenses d'exploitation – Total</b>	<b>14 737,80</b>	<b>0,00</b>	<b>14 737,80</b>

+

<b>D 002 DEFICIT D'EXPLOITATION REPORTE DE N-1</b>	<b>0,00</b>
--	-------------

=

<b>TOTAL DES DEPENSES D'EXPLOITATION CUMULEES</b>	<b>14 737,80</b>
---	------------------

	INVESTISSEMENT	Opérations réelles (1)	Opérations d'ordre (2)	TOTAL
10	Dotations, fonds divers et réserves	0,00	0,00	0,00
13	Subventions d'investissement	0,00	0,00	0,00
14	Prov. Réglementées, amort. dérogatoires		0,00	0,00
15	Provisions pour risques et charges (5)		0,00	0,00
16	Emprunts et dettes assimilées (sauf 1688 non budgétaire)	0,00	0,00	0,00
18	Compte de liaison : affectat° (BA,régie)	0,00		0,00
	Total des opérations d'équipement	0,00		0,00
20	Immobilisations incorporelles (6)	0,00	0,00	0,00
21	Immobilisations corporelles (6)	0,00	0,00	0,00
22	Immobilisations reçues en affectation (6)	0,00	0,00	0,00
23	Immobilisations en cours (6)	0,00	0,00	0,00
26	Participations et créances rattachées	0,00	0,00	0,00
27	Autres immobilisations financières	0,00	0,00	0,00
28	Amortissement des immobilisations(reprises)		0,00	0,00
29	Dépréciation des immobilisations		0,00	0,00
39	Dépréciat° des stocks et en-cours		0,00	0,00
45...	Total des opérations pour compte de tiers (7)	0,00	0,00	0,00
481	Charges à répartir plusieurs exercices		0,00	0,00
3...	Stocks	0,00	0,00	0,00
	<b>Dépenses d'investissement –Total</b>	<b>0,00</b>	<b>0,00</b>	<b>0,00</b>

+

<b>D 001 SOLDE D'EXECUTION NEGATIF REPORTE N-1</b>	<b>0,00</b>
--	-------------

=

<b>TOTAL DES DEPENSES D'INVESTISSEMENT CUMULEE</b>	<b>0,00</b>
--	-------------

(1) Y compris les opérations relatives au rattachement des charges et des produits et les opérations d'ordre semi-budgétaires.

(2) Voir liste des opérations d'ordre.

(3) Permet de retracer les variations de stocks (sauf stocks de marchandises et de fournitures).

(4) Ce chapitre n'existe pas en M. 49.

(5) Si la régie applique le régime des provisions budgétaires.

(6) Hors chapitres « opérations d'équipement ».

(7) Seul le total des opérations pour compte de tiers figure sur cet état (voir le détail Annexe IV A7).



**II – PRESENTATION GENERALE DU COMPTE ADMINISTRATIF**  
**BALANCE GENERALE DU BUDGET**

Affiché le

ID : 011-200035855-20210303-20210021-DE

**2 – Titres émis (y compris sur les restes à réaliser N-1)**

	EXPLOITATION	Opérations réelles (1)	Opérations d'ordre (2)	TOTAL
013	Atténuations de charges	0,00		0,00
60	Achats et variation des stocks (3)		0,00	0,00
70	Ventes produits fabriqués, prestations	355,44		355,44
71	Production stockée (ou déstockage)(3)		0,00	0,00
72	Production immobilisée		0,00	0,00
73	Produits issus de la fiscalité(7)	0,00		0,00
74	Subventions d'exploitation	14 382,36		14 382,36
75	Autres produits de gestion courante	0,00		0,00
76	Produits financiers	0,00	0,00	0,00
77	Produits exceptionnels	0,00	0,00	0,00
78	Reprise amort., dépréciat° et provisions	0,00	0,00	0,00
79	Transferts de charges		0,00	0,00
<b>Recettes d'exploitation – Total</b>		<b>14 737,80</b>	<b>0,00</b>	<b>14 737,80</b>

+

<b>R 002 EXCEDENT D'EXPLOITATION REPORTE DE N-1</b>	<b>0,00</b>
---	-------------

=

<b>TOTAL DES RECETTES D'EXPLOITATION CUMULEES</b>	<b>14 737,80</b>
---	------------------

	INVESTISSEMENT	Opérations réelles (1)	Opérations d'ordre (2)	TOTAL
10	Dotations, fonds divers et réserves (sauf 106)	0,00	0,00	0,00
13	Subventions d'investissement	0,00	0,00	0,00
14	Prov. Réglementées, amort. dérogatoires		0,00	0,00
15	Provisions pour risques et charges (4)		0,00	0,00
16	Emprunts et dettes assimilées (sauf 1688 non budgétaire)	0,00	0,00	0,00
18	Comptes liaison : affectat° BA, régies	0,00		0,00
20	Immobilisations incorporelles(5)	0,00	0,00	0,00
21	Immobilisations corporelles(5)	0,00	0,00	0,00
22	Immobilisations reçues en affectation(5)	0,00	0,00	0,00
23	Immobilisations en cours(5)	0,00	0,00	0,00
26	Participations et créances rattachées	0,00	0,00	0,00
27	Autres immobilisations financières	0,00	0,00	0,00
28	Amortissement des immobilisations		0,00	0,00
29	Dépréciation des immobilisations (4)		0,00	0,00
39	Dépréciat° des stocks et en-cours (4)		0,00	0,00
45...	Opérations pour compte de tiers (6)	0,00	0,00	0,00
481			0,00	0,00
3...	Stocks	0,00	0,00	0,00
<b>Recettes d'investissement – Total</b>		<b>0,00</b>	<b>0,00</b>	<b>0,00</b>

+

<b>R 001 SOLDE D'EXECUTION POSITIF REPORTE DE N-1</b>	<b>0,00</b>
---	-------------

+

<b>AFFECTATION AUX COMPTES 106</b>	<b>0,00</b>
------------------------------------	-------------

=

<b>TOTAL DES RECETTES D'INVESTISSEMENT CUMULEES</b>	<b>0,00</b>
---	-------------

(1) Y compris les opérations relatives au rattachement des charges et des produits et les opérations d'ordre semi-budgétaires.

(2) Voir liste des opérations d'ordre.

(3) Permet de retracer les variations de stocks (sauf stocks de marchandises et de fournitures).

(4) Si la régie applique le régime des provisions budgétaires.

(5) Hors chapitres « opérations d'équipement ».

(6) Seul le total des opérations pour compte de tiers figure sur cet état (voir le détail Annexe IV A7).

(7) Ce chapitre existe uniquement en M. 41, en M. 43 et en M. 44.

**REPUBLIQUE FRANÇAISE**

**COMMUNE dont la population est de 3500 habitants et plus - CCCLA (1)**  
**AGREGE AU BUDGET PRINCIPAL DE BUDGET PRINCIPAL CCCLA (2)**

Numéro SIRET : 20003585500168

POSTE COMPTABLE : TRESORERIE DE CASTELNAUDARY

**M 14**

**Compte administratif**  
**voté par nature**

BUDGET : GEMAPI (3)

ANNEE 2020

(1) Indiquer la nature juridique et le nom de la collectivité ou de l'établissement (commune, CCAS, EPCI, syndicat mixte, etc).

(2) A renseigner uniquement pour les budgets annexes.

(3) Indiquer le budget concerné : budget principal ou libellé du budget annexe.

## II – PRESENTATION GENERALE DU BUDGET

### BALANCE GENERALE DU BUDGET

#### 1 – Mandats émis (y compris sur les restes à réaliser N-1)

	FONCTIONNEMENT	Opérations réelles (1)	Opérations d'ordre (2)	TOTAL
011	Charges à caractère général	0,00		0,00
012	Charges de personnel, frais assimilés	0,00		0,00
014	Atténuations de produits	0,00		0,00
60	Achats et variation des stocks (3)		0,00	0,00
65	Autres charges de gestion courante	168 956,05		168 956,05
656	Frais fonctionnement des groupes d'élus (4)	0,00		0,00
66	Charges financières	0,00	0,00	0,00
67	Charges exceptionnelles	0,00	0,00	0,00
68	Dot. aux amortissements et provisions	0,00	0,00	0,00
71	Production stockée (ou déstockage) (3)		0,00	0,00
<b>Dépenses de fonctionnement – Total</b>		<b>168 956,05</b>	<b>0,00</b>	<b>168 956,05</b>
<b>Pour information</b>				<b>0,00</b>
<b>D 002 Déficit de fonctionnement reporté de N-1</b>				

	INVESTISSEMENT	Opérations réelles (1)	Opérations d'ordre (2)	TOTAL
10	Dotations, fonds divers et réserves	0,00	0,00	0,00
13	Subventions d'investissement	0,00	0,00	0,00
15	Provisions pour risques et charges (5)		0,00	0,00
16	Emprunts et dettes assimilées (sauf 1688 non budgétaire)	0,00	0,00	0,00
18	Compte de liaison : affectat° (BA,régie)	(8) 0,00		0,00
	Total des opérations d'équipement	8 901,00		8 901,00
19	Neutral. et régul. d'opérations (5)		0,00	0,00
20	Immobilisations incorporelles (sauf 204) (6)	0,00	0,00	0,00
204	Subventions d'équipement versées	0,00	0,00	0,00
21	Immobilisations corporelles (6)	0,00	0,00	0,00
22	Immobilisations reçues en affectation (6)	(9) 0,00	0,00	0,00
23	Immobilisations en cours (6)	0,00	0,00	0,00
26	Participations et créances rattachées	0,00	0,00	0,00
27	Autres immobilisations financières	0,00	0,00	0,00
28	Amortissement des immobilisations (reprises)		0,00	0,00
29	Prov. pour dépréciat° immobilisations (5)		0,00	0,00
39	Prov. dépréciat° des stocks et en-cours (5)		0,00	0,00
45...	Total des opérations pour compte de tiers (7)	0,00	0,00	0,00
481	Charges à rép. sur plusieurs exercices		0,00	0,00
49	Prov. dépréc. comptes de tiers (5)		0,00	0,00
59	Prov. dépréc. comptes financiers (5)		0,00	0,00
3...	Stocks	0,00	0,00	0,00
<b>Dépenses d'investissement – Total</b>		<b>8 901,00</b>	<b>0,00</b>	<b>8 901,00</b>
<b>Pour information</b>				<b>19 644,00</b>
<b>D 001 Solde d'exécution négatif reporté de N-1</b>				

(1) Y compris les opérations relatives au rattachement des charges et des produits et les opérations d'ordre semi-budgétaires.

(2) Voir liste des opérations d'ordre.

(3) Permet de retracer des opérations particulières telles que les opérations de stocks liées à la tenue d'un inventaire permanent simplifié.

(4) Communes, communautés d'agglomération et communautés urbaines de plus de 100 000 habitants.

(5) Si la commune ou l'établissement applique le régime des provisions budgétaires.

(6) Hors chapitres « opérations d'équipement ».

(7) Seul le total des opérations pour compte de tiers figure sur cet état (voir le détail Annexe IV A9).

(8) A servir uniquement lorsque la commune ou l'établissement effectue une dotation initiale en espèces au profit d'un service public non personnalisé qu'elle ou qu'il crée.

(9) En dépenses, le chapitre 22 retrace les travaux d'investissement réalisés sur les biens reçus en affectation. En recette, il retrace, le cas échéant, l'annulation de tels travaux effectués sur un exercice antérieur.

## II – PRESENTATION GENERALE DU BUDGET

### BALANCE GENERALE DU BUDGET

Affiché le

ID : 011-200035855-20210303-20210021-DE

#### 2 – Titres émis (y compris sur les restes à réaliser N-1)

	FONCTIONNEMENT	Opérations réelles (1)	Opérations d'ordre (2)	TOTAL
013	Atténuations de charges	0,00		0,00
60	Achats et variation des stocks (3)		0,00	0,00
70	Produits services, domaine et ventes div	0,00		0,00
71	Production stockée (ou déstockage)		0,00	0,00
72	Production immobilisée		0,00	0,00
73	Impôts et taxes	167 287,00		167 287,00
74	Dotations et participations	0,00		0,00
75	Autres produits de gestion courante	0,00	0,00	0,00
76	Produits financiers	0,00	0,00	0,00
77	Produits exceptionnels	0,00	0,00	0,00
78	Reprise sur amortissements et provisions	0,00	0,00	0,00
79	Transferts de charges		0,00	0,00
<b>Recettes de fonctionnement – Total</b>		<b>167 287,00</b>	<b>0,00</b>	<b>167 287,00</b>
<b>Pour information</b>				<b>54 641,47</b>
<b>R 002 Excédent de fonctionnement reporté de N-1</b>				<b>54 641,47</b>

	INVESTISSEMENT	Opérations réelles (1)	Opérations d'ordre (2)	TOTAL
10	Dotations, fonds divers et réserves (sauf 1068)	0,00	0,00	0,00
1068	Excédents de fonctionnement capitalisés	19 644,00		19 644,00
13	Subventions d'investissement	13 096,00	0,00	13 096,00
15	Provisions pour risques et charges (4)		0,00	0,00
16	Emprunts et dettes assimilées (sauf 1688 non budgétaire)	0,00	0,00	0,00
18	Compte de liaison : affectat° (BA,régle)	(8) 0,00		0,00
19	Neutral. et régul. d'opérations		0,00	0,00
20	Immobilisations incorporelles (sauf 204) (5)	0,00	0,00	0,00
204	Subventions d'équipement versées	0,00	0,00	0,00
21	Immobilisations corporelles(5)	0,00	0,00	0,00
22	Immobilisations reçues en affectation(5)	(9) 0,00	0,00	0,00
23	Immobilisations en cours(5)	0,00	0,00	0,00
26	Participations et créances rattachées	0,00	0,00	0,00
27	Autres immobilisations financières	0,00	0,00	0,00
28	Amortissement des immobilisations		0,00	0,00
29	Prov. pour dépréciat° immobilisations (4)		0,00	0,00
39	Prov. dépréciat° des stocks et en-cours (4)		0,00	0,00
45...	Opérations pour compte de tiers (7)	0,00	0,00	0,00
481	Charges à rép. sur plusieurs exercices		0,00	0,00
49	Prov. dépréc. comptes de tiers (4)		0,00	0,00
59	Prov. dépréc. comptes financiers (4)		0,00	0,00
3...	Stocks	0,00	0,00	0,00
<b>Recettes d'investissement – Total</b>		<b>32 740,00</b>	<b>0,00</b>	<b>32 740,00</b>
<b>Pour information</b>				<b>0,00</b>
<b>R 001 Solde d'exécution positif reporté de N-1</b>				<b>0,00</b>

(1) Y compris les opérations relatives au rattachement des charges et des produits et les opérations d'ordre semi-budgétaires.

(2) Voir liste des opérations d'ordre.

(3) Permet de retracer des opérations particulières telles que les opérations de stocks liées à la tenue d'un inventaire permanent simplifié.

(4) Si la commune ou l'établissement applique le régime des provisions budgétaires.

(5) Hors chapitres « opérations d'équipement ».

(6) Seul le total des opérations pour compte de tiers figure sur cet état (voir le détail Annexe IV A9).

(7) A servir uniquement lorsque la commune ou l'établissement effectue une dotation initiale en espèces au profit d'un service public non personnalisé qu'elle ou qu'il crée.

(8) En dépenses, le chapitre 22 retrace les travaux d'investissement réalisés sur les biens reçus en affectation. En recette, il retrace, le cas échéant, l'annulation de tels travaux effectués sur un exercice antérieur.

**REPUBLIQUE FRANÇAISE**

<b>Numéro SIRET 20003585500101</b>	<b>COLLECTIVITE DE RATTACHEMENT ETABLISSEMENT PUBLIC dont la population est de 3500 habitants et plus CCCLA</b>
--	---

POSTE COMPTABLE DE : TRESORERIE DE CASTELNAUDARY

<b>SERVICE PUBLIC LOCAL</b>
-----------------------------

M. 4 (1)

<b>Compte administratif</b>
-----------------------------

BUDGET : STATION SERVICE (2)

**ANNEE 2020**

(1) Compléter en fonction du service public local et du plan de comptes utilisé : M. 4, M. 41, M. 42, M. 43, M. 44 ou M. 49.

(2) Indiquer le budget concerné : budget principal ou libellé du budget annexe.

**II – PRESENTATION GENERALE DU COMPTE ADMINIS****BALANCE GENERALE DU BUDGET****B1****1 – MANDATS EMIS (y compris sur les restes à réaliser N-1)**

	EXPLOITATION	Opérations réelles (1)	Opérations d'ordre (2)	TOTAL
011	Charges à caractère général	118 917,66		118 917,66
012	Charges de personnel, frais assimilés	0,00		0,00
014	Atténuations de produits	0,00		0,00
60	Achats et variation des stocks (3)		0,00	0,00
65	Autres charges de gestion courante	0,00		0,00
66	Charges financières	0,00	0,00	0,00
67	Charges exceptionnelles	0,00	0,00	0,00
68	Dot. Amortist, dépréciat°, provisions	0,00	1 364,39	1 364,39
69	Impôts sur les bénéfices et assimilés(4)	0,00		0,00
71	Production stockée (ou déstockage) (3)		0,00	0,00
<b>Dépenses d'exploitation – Total</b>		<b>118 917,66</b>	<b>1 364,39</b>	<b>120 282,05</b>

+

<b>D 002 DEFICIT D'EXPLOITATION REPORTE DE N-1</b>	<b>0,00</b>
--	-------------

=

<b>TOTAL DES DEPENSES D'EXPLOITATION CUMULEES</b>	<b>120 282,05</b>
---	-------------------

	INVESTISSEMENT	Opérations réelles (1)	Opérations d'ordre (2)	TOTAL
10	Dotations, fonds divers et réserves	0,00	0,00	0,00
13	Subventions d'investissement	0,00	1 831,29	1 831,29
14	Prov. Réglementées, amort. dérogatoires		0,00	0,00
15	Provisions pour risques et charges (5)		0,00	0,00
16	Emprunts et dettes assimilées (sauf 1688 non budgétaire)	0,00	0,00	0,00
18	Compte de liaison : affectat° (BA,régie)	0,00		0,00
	Total des opérations d'équipement	0,00		0,00
20	Immobilisations incorporelles (6)	0,00	0,00	0,00
21	Immobilisations corporelles (6)	0,00	0,00	0,00
22	Immobilisations reçues en affectation (6)	0,00	0,00	0,00
23	Immobilisations en cours (6)	0,00	0,00	0,00
26	Participations et créances rattachées	0,00	0,00	0,00
27	Autres immobilisations financières	0,00	0,00	0,00
28	Amortissement des immobilisations(reprises)		0,00	0,00
29	Dépréciation des immobilisations		0,00	0,00
39	Dépréciat° des stocks et en-cours		0,00	0,00
45...	Total des opérations pour compte de tiers (7)	0,00	0,00	0,00
481	Charges à répartir plusieurs exercices		0,00	0,00
3...	Stocks	0,00	0,00	0,00
<b>Dépenses d'investissement –Total</b>		<b>0,00</b>	<b>1 831,29</b>	<b>1 831,29</b>

+

<b>D 001 SOLDE D'EXECUTION NEGATIF REPORTE N-1</b>	<b>0,00</b>
--	-------------

=

<b>TOTAL DES DEPENSES D'INVESTISSEMENT CUMULEE</b>	<b>1 831,29</b>
--	-----------------

(1) Y compris les opérations relatives au rattachement des charges et des produits et les opérations d'ordre semi-budgétaires.

(2) Voir liste des opérations d'ordre.

(3) Permet de retracer les variations de stocks (sauf stocks de marchandises et de fournitures).

(4) Ce chapitre n'existe pas en M. 49.

(5) Si la règle applique le régime des provisions budgétaires.

(6) Hors chapitres « opérations d'équipement ».

(7) Seul le total des opérations pour compte de tiers figure sur cet état (voir le détail Annexe IV A7).

**II – PRESENTATION GENERALE DU COMPTE ADMINISTRATIF****BALANCE GENERALE DU BUDGET****B2****2 – Titres émis (y compris sur les restes à réaliser N-1)**

	EXPLOITATION	Opérations réelles (1)	Opérations d'ordre (2)	TOTAL
013	Atténuations de charges	23 775,39		23 775,39
60	Achats et variation des stocks (3)		0,00	0,00
70	Ventes produits fabriqués, prestations	95 189,20		95 189,20
71	Production stockée (ou déstockage)(3)		0,00	0,00
72	Production immobilisée		0,00	0,00
73	Produits issus de la fiscalité(7)	0,00		0,00
74	Subventions d'exploitation	0,00		0,00
75	Autres produits de gestion courante	0,00		0,00
76	Produits financiers	0,00	0,00	0,00
77	Produits exceptionnels	79,50	1 831,29	1 910,79
78	Reprise amort., dépréciat° et provisions	0,00	0,00	0,00
79	Transferts de charges		0,00	0,00
<b>Recettes d'exploitation – Total</b>		<b>119 044,09</b>	<b>1 831,29</b>	<b>120 875,38</b>

+  
R 002 EXCEDENT D'EXPLOITATION REPORTE DE N-1

3 907,82

=

TOTAL DES RECETTES D'EXPLOITATION CUMULEES

124 783,20

	INVESTISSEMENT	Opérations réelles (1)	Opérations d'ordre (2)	TOTAL
10	Dotations, fonds divers et réserves (sauf 106)	0,00	0,00	0,00
13	Subventions d'investissement	0,00	0,00	0,00
14	Prov. Réglementées, amort. dérogatoires		0,00	0,00
15	Provisions pour risques et charges (4)		0,00	0,00
16	Emprunts et dettes assimilées (sauf 1688 non budgétaire)	0,00	0,00	0,00
18	Comptes liaison : affectat° BA, régies	0,00		0,00
20	Immobilisations incorporelles(5)	0,00	0,00	0,00
21	Immobilisations corporelles(5)	0,00	0,00	0,00
22	Immobilisations reçues en affectation(5)	0,00	0,00	0,00
23	Immobilisations en cours(5)	0,00	0,00	0,00
26	Participations et créances rattachées	0,00	0,00	0,00
27	Autres immobilisations financières	0,00	0,00	0,00
28	Amortissement des immobilisations	0,00	0,00	0,00
29	Dépréciation des immobilisations (4)		1 364,39	1 364,39
39	Dépréciat° des stocks et en-cours (4)		0,00	0,00
45...	Opérations pour compte de tiers (6)	0,00	0,00	0,00
481			0,00	0,00
3...	Stocks	0,00	0,00	0,00
<b>Recettes d'investissement – Total</b>		<b>0,00</b>	<b>1 364,39</b>	<b>1 364,39</b>

+  
R 001 SOLDE D'EXECUTION POSITIF REPORTE DE N-1

43 312,13

+  
AFFECTATION AUX COMPTES 106

0,00

=

TOTAL DES RECETTES D'INVESTISSEMENT CUMULEES

44 676,52

(1) Y compris les opérations relatives au rattachement des charges et des produits et les opérations d'ordre semi-budgétaires.

(2) Voir liste des opérations d'ordre.

(3) Permet de retracer les variations de stocks (sauf stocks de marchandises et de fournitures).

(4) Si la règle applique le régime des provisions budgétaires.

(5) Hors chapitres « opérations d'équipement ».

(6) Seul le total des opérations pour compte de tiers figure sur cet état (voir le détail Annexe IV A7).

(7) Ce chapitre existe uniquement en M. 41, en M. 43 et en M. 44.

**REPUBLIQUE FRANÇAISE**

**Numéro SIRET  
20003585500150**

**COLLECTIVITE DE RATTACHEMENT  
ETABLISSEMENT PUBLIC dont la population est de  
3500 habitants et plus CCCLA**

POSTE COMPTABLE DE : TRESORERIE DE CASTELNAUDARY

**SERVICE PUBLIC LOCAL**

M. 49 (1)

**Compte administratif**

**BUDGET : BUDGET ANNXE EAU DSP (2)**

**ANNEE 2020**

(1) Compléter en fonction du service public local et du plan de comptes utilisé : M. 4, M. 41, M. 42, M. 43, M. 44 ou M. 49.

(2) Indiquer le budget concerné : budget principal ou libellé du budget annexe.



## II – PRESENTATION GENERALE DU COMPTE ADMINISTRATIF BALANCE GENERALE DU BUDGET

Affiché le

ID : 011-200035855-20210303-20210021-DE

### 1 – MANDATS EMIS (y compris sur les restes à réaliser N-1)

EXPLOITATION		Opérations réelles (1)	Opérations d'ordre (2)	TOTAL
011	Charges à caractère général	22 954,86		22 954,86
012	Charges de personnel, frais assimilés	50 000,00		50 000,00
014	Atténuations de produits	0,00		0,00
60	Achats et variation des stocks (3)		0,00	0,00
65	Autres charges de gestion courante	38 171,27		38 171,27
66	Charges financières	42 066,96	0,00	42 066,96
67	Charges exceptionnelles	0,00	0,00	0,00
68	Dot. Amortist, dépréciat*, provisions	0,00	129 227,06	129 227,06
69	Impôts sur les bénéficiaires et assimilés(4)	0,00		0,00
71	Production stockée (ou déstockage) (3)		0,00	0,00
<b>Dépenses d'exploitation – Total</b>		<b>153 193,09</b>	<b>129 227,06</b>	<b>282 420,15</b>

D 002 DEFICIT D'EXPLOITATION REPORTE DE N-1	0,00
---	------

<b>TOTAL DES DEPENSES D'EXPLOITATION CUMULEES</b>	<b>282 420,15</b>
---	-------------------

INVESTISSEMENT		Opérations réelles (1)	Opérations d'ordre (2)	TOTAL
10	Dotations, fonds divers et réserves	0,00	0,00	0,00
13	Subventions d'investissement	0,00	34 621,81	34 621,81
14	Prov. Réglementées, amort. dérogatoires		0,00	0,00
15	Provisions pour risques et charges (5)		0,00	0,00
16	Emprunts et dettes assimilées (sauf 1688 non budgétaire)	107 617,71	0,00	107 617,71
18	Compte de liaison : affectat° (BA,régie)	0,00		0,00
	Total des opérations d'équipement	154 384,19		154 384,19
20	Immobilisations incorporelles (6)	0,00	0,00	0,00
21	Immobilisations corporelles (6)	0,00	0,00	0,00
22	Immobilisations reçues en affectation (6)	0,00	0,00	0,00
23	Immobilisations en cours (6)	0,00	0,00	0,00
26	Participations et créances rattachées	0,00	0,00	0,00
27	Autres immobilisations financières	0,00	0,00	0,00
28	Amortissement des immobilisations(reprises)		0,00	0,00
29	Dépréciation des immobilisations		0,00	0,00
39	Dépréciat° des stocks et en-cours		0,00	0,00
45...	Total des opérations pour compte de tiers (7)	0,00	0,00	0,00
481	Charges à répartir plusieurs exercices		0,00	0,00
3...	Stocks	0,00	0,00	0,00
<b>Dépenses d'investissement – Total</b>		<b>262 001,90</b>	<b>34 621,81</b>	<b>296 623,71</b>

D 001 SOLDE D'EXECUTION NEGATIF REPORTE N-1	0,00
---	------

<b>TOTAL DES DEPENSES D'INVESTISSEMENT CUMULEE</b>	<b>296 623,71</b>
--	-------------------

- (1) Y compris les opérations relatives au rattachement des charges et des produits et les opérations d'ordre semi-budgétaires.  
(2) Voir liste des opérations d'ordre.  
(3) Permet de retracer les variations de stocks (sauf stocks de marchandises et de fournitures).  
(4) Ce chapitre n'existe pas en M. 49.  
(5) Si la régie applique le régime des provisions budgétaires.  
(6) Hors chapitres « opérations d'équipement ».  
(7) Seul le total des opérations pour compte de tiers figure sur cet état (voir le détail Annexe IV A7).

## II – PRESENTATION GENERALE DU COMPTE ADMIN BALANCE GENERALE DU BUDGET

Affiché le

ID : 011-200035855-20210303-20210021-DE

### 2 – Titres émis (y compris sur les restes à réaliser N-1)

	EXPLOITATION	Opérations réelles (1)	Opérations d'ordre (2)	TOTAL
013	Atténuations de charges	0,00		0,00
60	Achats et variation des stocks (3)		0,00	0,00
70	Ventes produits fabriqués, prestations	556 290,14		556 290,14
71	Production stockée (ou déstockage)(3)		0,00	0,00
72	Production immobilisée		0,00	0,00
73	Produits issus de la fiscalité(7)	0,00		0,00
74	Subventions d'exploitation	0,00		0,00
75	Autres produits de gestion courante	8 681,74		8 681,74
76	Produits financiers	2 847,02	0,00	2 847,02
77	Produits exceptionnels	0,00	34 621,81	34 621,81
78	Reprise amort., dépréciat° et provisions	0,00	0,00	0,00
79	Transferts de charges		0,00	0,00
<b>Recettes d'exploitation – Total</b>		<b>567 818,90</b>	<b>34 621,81</b>	<b>602 440,71</b>

R 002 EXCEDENT D'EXPLOITATION REPORTE DE N-1	755 183,13
--	------------

+

TOTAL DES RECETTES D'EXPLOITATION CUMULEES	1 357 623,84
--	--------------

=

	INVESTISSEMENT	Opérations réelles (1)	Opérations d'ordre (2)	TOTAL
10	Dotations, fonds divers et réserves (sauf 106)	0,00	0,00	0,00
13	Subventions d'investissement	0,00	0,00	0,00
14	Prov. Réglementées, amort. dérogatoires		0,00	0,00
15	Provisions pour risques et charges (4)		0,00	0,00
16	Emprunts et dettes assimilées (sauf 1688 non budgétaire)	211 157,99	0,00	211 157,99
18	Comptes liaison : affectat° BA, régies	0,00		0,00
20	Immobilisations incorporelles(5)	0,00	0,00	0,00
21	Immobilisations corporelles(5)	0,00	0,00	0,00
22	Immobilisations reçues en affectation(5)	0,00	0,00	0,00
23	Immobilisations en cours(5)	0,00	0,00	0,00
26	Participations et créances rattachées	0,00	0,00	0,00
27	Autres immobilisations financières	0,00	0,00	0,00
28	Amortissement des immobilisations	26 339,87	0,00	26 339,87
29	Dépréciation des immobilisations (4)		129 227,06	129 227,06
39	Dépréciat° des stocks et en-cours (4)		0,00	0,00
45...	Opérations pour compte de tiers (6)	0,00	0,00	0,00
481			0,00	0,00
3...	Stocks	0,00	0,00	0,00
<b>Recettes d'investissement – Total</b>		<b>237 497,86</b>	<b>129 227,06</b>	<b>366 724,92</b>

R 001 SOLDE D'EXECUTION POSITIF REPORTE DE N-1	348 557,71
--	------------

+

AFFECTATION AUX COMPTES 106	0,00
-----------------------------	------

+

TOTAL DES RECETTES D'INVESTISSEMENT CUMULEES	715 282,63
--	------------

=

- (1) Y compris les opérations relatives au rattachement des charges et des produits et les opérations d'ordre semi-budgétaires.  
(2) Voir liste des opérations d'ordre.  
(3) Permet de retracer les variations de stocks (sauf stocks de marchandises et de fournitures).  
(4) Si la régie applique le régime des provisions budgétaires.  
(5) Hors chapitres « opérations d'équipement ».  
(6) Seul le total des opérations pour compte de tiers figure sur cet état (voir le détail Annexe IV A7).  
(7) Ce chapitre existe uniquement en M. 41, en M. 43 et en M. 44.

**REPUBLIQUE FRANÇAISE**

<b>Numéro SIRET</b> <b>20003585500143</b>	<b>COLLECTIVITE DE RATTACHEMENT</b> <b>ETABLISSEMENT PUBLIC dont la population est de</b> <b>3500 habitants et plus CCCLA</b>
--	---

POSTE COMPTABLE DE : TRESORERIE DE CASTELNAUDARY

<b>SERVICE PUBLIC LOCAL</b>
-----------------------------

M. 49 (1)

<b>Compte administratif</b>
-----------------------------

BUDGET : BUDGET ANNEXE EAU RÉGIE (2)

**ANNEE 2020**

(1) Compléter en fonction du service public local et du plan de comptes utilisé : M. 4, M. 41, M. 42, M. 43, M. 44 ou M. 49.

(2) Indiquer le budget concerné : budget principal ou libellé du budget annexe.

**II – PRESENTATION GENERALE DU COMPTE ADMINISTRATIF**  
**BALANCE GENERALE DU BUDGET**

**1 – MANDATS EMIS (y compris sur les restes à réaliser N-1)**

	EXPLOITATION	Opérations réelles (1)	Opérations d'ordre (2)	TOTAL
011	Charges à caractère général	406 839,21		406 839,21
012	Charges de personnel, frais assimilés	26 530,22		26 530,22
014	Atténuations de produits	58 474,00		58 474,00
60	<i>Achats et variation des stocks (3)</i>			
65	Autres charges de gestion courante	3 300,00	0,00	3 300,00
66	Charges financières	8 684,73	0,00	8 684,73
67	Charges exceptionnelles	3 032,41	0,00	3 032,41
68	Dot. Amortist, dépréciat°, provisions	0,00	52 798,07	52 798,07
69	Impôts sur les bénéfiques et assimilés(4)	0,00		0,00
71	<i>Production stockée (ou déstockage) (3)</i>		0,00	0,00
	<b>Dépenses d'exploitation – Total</b>	<b>506 860,57</b>	<b>52 798,07</b>	<b>559 658,64</b>

+	
<b>D 002 DEFICIT D'EXPLOITATION REPORTE DE N-1</b>	<b>0,00</b>

=	
<b>TOTAL DES DEPENSES D'EXPLOITATION CUMULEES</b>	<b>559 658,64</b>

	INVESTISSEMENT	Opérations réelles (1)	Opérations d'ordre (2)	TOTAL
10	Dotations, fonds divers et réserves	0,00	0,00	0,00
13	Subventions d'investissement	0,00	29 766,61	29 766,61
14	<i>Prov. Réglementées, amort. dérogatoires</i>		0,00	0,00
15	<i>Provisions pour risques et charges (5)</i>		0,00	0,00
16	Emprunts et dettes assimilés (sauf 1688 non budgétaire)	10 175,80	0,00	10 175,80
18	Compte de liaison : affectat° (BA,régie)	0,00		0,00
	<b>Total des opérations d'équipement</b>	<b>104 476,14</b>		<b>104 476,14</b>
20	Immobilisations incorporelles (6)	0,00	0,00	0,00
21	Immobilisations corporelles (6)	11 953,76	0,00	11 953,76
22	Immobilisations reçues en affectation (6)	0,00	0,00	0,00
23	Immobilisations en cours (6)	0,00	0,00	0,00
26	Participations et créances rattachées	0,00	0,00	0,00
27	Autres immobilisations financières	0,00	0,00	0,00
28	<i>Amortissement des immobilisations(reprises)</i>		0,00	0,00
29	<i>Dépréciation des immobilisations</i>		0,00	0,00
39	<i>Dépréciat° des stocks et en-cours</i>		0,00	0,00
45...	Total des opérations pour compte de tiers (7)	0,00	0,00	0,00
481	<i>Charges à répartir plusieurs exercices</i>		0,00	0,00
3...	Stocks	0,00	0,00	0,00
	<b>Dépenses d'investissement –Total</b>	<b>126 605,70</b>	<b>29 766,61</b>	<b>156 372,31</b>

+	
<b>D 001 SOLDE D'EXECUTION NEGATIF REPORTE N-1</b>	<b>0,00</b>

=	
<b>TOTAL DES DEPENSES D'INVESTISSEMENT CUMULEE</b>	<b>156 372,31</b>

(1) Y compris les opérations relatives au rattachement des charges et des produits et les opérations d'ordre semi-budgétaires.  
 (2) Voir liste des opérations d'ordre.  
 (3) Permet de retracer les variations de stocks (sauf stocks de marchandises et de fournitures).  
 (4) Ce chapitre n'existe pas en M. 49.  
 (5) Si la régie applique le régime des provisions budgétaires.  
 (6) Hors chapitres « opérations d'équipement ».  
 (7) Seul le total des opérations pour compte de tiers figure sur cet état (voir le détail Annexe IV A7).

**II – PRESENTATION GENERALE DU COMPTE ADMIN**  
**BALANCE GENERALE DU BUDGET**

Affiché le

ID : 011-200035855-20210303-20210021-DE

**2 – Titres émis (y compris sur les restes à réaliser N-1)**

	EXPLOITATION	Opérations réelles (1)	Opérations d'ordre (2)	TOTAL
013	Atténuations de charges	0,00		0,00
60	Achats et variation des stocks (3)		0,00	0,00
70	Ventes produits fabriqués, prestations	485 272,18		485 272,18
71	Production stockée (ou déstockage)(3)		0,00	0,00
72	Production immobilisée		0,00	0,00
73	Produits issus de la fiscalité(7)	0,00		0,00
74	Subventions d'exploitation	0,00		0,00
75	Autres produits de gestion courante	0,00		0,00
76	Produits financiers	0,00	0,00	0,00
77	Produits exceptionnels	8,19	29 766,61	29 774,80
78	Reprise amort., dépréciat° et provisions	0,00	0,00	0,00
79	Transferts de charges		0,00	0,00
<b>Recettes d'exploitation – Total</b>		<b>485 280,37</b>	<b>29 766,61</b>	<b>515 046,98</b>

<b>R 002 EXCEDENT D'EXPLOITATION REPORTE DE N-1</b>	<b>297 935,99</b>
---	-------------------

<b>TOTAL DES RECETTES D'EXPLOITATION CUMULEES</b>	<b>812 982,97</b>
---	-------------------

	INVESTISSEMENT	Opérations réelles (1)	Opérations d'ordre (2)	TOTAL
10	Dotations, fonds divers et réserves (sauf 106)	0,00	0,00	0,00
13	Subventions d'investissement	32 121,72	0,00	32 121,72
14	Prov. Réglementées, amort. dérogatoires		0,00	0,00
15	Provisions pour risques et charges (4)		0,00	0,00
16	Emprunts et dettes assimilées (sauf 1688 non budgétaire)	125 000,00	0,00	125 000,00
18	Comptes liaison : affectat° BA, règles	0,00		0,00
20	Immobilisations incorporelles(5)	0,00	0,00	0,00
21	Immobilisations corporelles(5)	0,00	0,00	0,00
22	Immobilisations reçues en affectation(5)	0,00	0,00	0,00
23	Immobilisations en cours(5)	0,00	0,00	0,00
26	Participations et créances rattachées	0,00	0,00	0,00
27	Autres immobilisations financières	46 681,36	0,00	46 681,36
28	Amortissement des immobilisations		52 798,07	52 798,07
29	Dépréciation des immobilisations (4)		0,00	0,00
39	Dépréciat° des stocks et en-cours (4)		0,00	0,00
45...	Opérations pour compte de tiers (6)	0,00	0,00	0,00
481			0,00	0,00
3...	Stocks	0,00	0,00	0,00
<b>Recettes d'investissement – Total</b>		<b>203 803,08</b>	<b>52 798,07</b>	<b>256 601,15</b>

<b>R 001 SOLDE D'EXECUTION POSITIF REPORTE DE N-1</b>	<b>105 338,76</b>
---	-------------------

<b>AFFECTATION AUX COMPTES 106</b>	<b>0,00</b>
------------------------------------	-------------

<b>TOTAL DES RECETTES D'INVESTISSEMENT CUMULEES</b>	<b>361 939,91</b>
---	-------------------

- (1) Y compris les opérations relatives au rattachement des charges et des produits et les opérations d'ordre semi-budgétaires.  
(2) Voir liste des opérations d'ordre.  
(3) Permet de retracer les variations de stocks (sauf stocks de marchandises et de fournitures).  
(4) Si la règle applique le régime des provisions budgétaires.  
(5) Hors chapitres « opérations d'équipement ».  
(6) Seul le total des opérations pour compte de tiers figure sur cet état (voir le détail Annexe IV A7).  
(7) Ce chapitre existe uniquement en M. 41, en M. 43 et en M. 44.

**REPUBLIQUE FRANÇAISE****Numéro SIRET  
20003585500135****COLLECTIVITE DE RATTACHEMENT  
ETABLISSEMENT PUBLIC dont la population est de  
3500 habitants et plus CCCLA**

POSTE COMPTABLE DE : TRESORERIE DE CASTELNAUDARY

**SERVICE PUBLIC LOCAL**

M. 49 (1)

**Compte administratif**

BUDGET : BUDGET ANNEXE ASSAINISSEMENT DSP (2)

**ANNEE 2020**

(1) Compléter en fonction du service public local et du plan de comptes utilisé : M. 4, M. 41, M. 42, M. 43, M. 44 ou M. 49.

(2) Indiquer le budget concerné : budget principal ou libellé du budget annexe.

**II – PRESENTATION GENERALE DU COMPTE ADMINIS****BALANCE GENERALE DU BUDGET****B1****1 – MANDATS EMIS (y compris sur les restes à réaliser N-1)**

	EXPLOITATION	Opérations réelles (1)	Opérations d'ordre (2)	TOTAL
011	Charges à caractère général	68 011,68		68 011,68
012	Charges de personnel, frais assimilés	50 000,00		50 000,00
014	Atténuations de produits	0,00		0,00
60	Achats et variation des stocks (3)		0,00	0,00
65	Autres charges de gestion courante	0,00		0,00
66	Charges financières	84 944,44	0,00	84 944,44
67	Charges exceptionnelles	0,00	0,00	0,00
68	Dot. Amortist, dépréciat°, provisions	0,00	281 563,80	281 563,80
69	Impôts sur les bénéfices et assimilés(4)	0,00		0,00
71	Production stockée (ou déstockage) (3)		0,00	0,00
	<b>Dépenses d'exploitation – Total</b>	<b>202 956,12</b>	<b>281 563,80</b>	<b>484 519,92</b>

+

<b>D 002 DEFICIT D'EXPLOITATION REPORTE DE N-1</b>	<b>0,00</b>
--	-------------

=

<b>TOTAL DES DEPENSES D'EXPLOITATION CUMULEES</b>	<b>484 519,92</b>
---	-------------------

	INVESTISSEMENT	Opérations réelles (1)	Opérations d'ordre (2)	TOTAL
10	Dotations, fonds divers et réserves	0,00	0,00	0,00
13	Subventions d'investissement	0,00	121 939,06	121 939,06
14	Prov. Réglementées, amort. dérogatoires		0,00	0,00
15	Provisions pour risques et charges (5)		0,00	0,00
16	Emprunts et dettes assimilées (sauf 1688 non budgétaire)	201 536,91	2 549,18	204 086,09
18	Compte de liaison : affectat° (BA,régie)	0,00		0,00
	Total des opérations d'équipement	167 100,49		167 100,49
20	Immobilisations incorporelles (6)	0,00	0,00	0,00
21	Immobilisations corporelles (6)	0,00	0,00	0,00
22	Immobilisations reçues en affectation (6)	0,00	0,00	0,00
23	Immobilisations en cours (6)	0,00	0,00	0,00
26	Participations et créances rattachées	0,00	0,00	0,00
27	Autres immobilisations financières	0,00	0,00	0,00
28	Amortissement des immobilisations(reprises)		0,00	0,00
29	Dépréciation des immobilisations		0,00	0,00
39	Dépréciat° des stocks et en-cours		0,00	0,00
45...	Total des opérations pour compte de tiers (7)	0,00	0,00	0,00
481	Charges à répartir plusieurs exercices		0,00	0,00
3...	Stocks	0,00	0,00	0,00
	<b>Dépenses d'investissement –Total</b>	<b>368 637,40</b>	<b>124 488,24</b>	<b>493 125,64</b>

+

<b>D 001 SOLDE D'EXECUTION NEGATIF REPORTE N-1</b>	<b>16 350,31</b>
--	------------------

=

<b>TOTAL DES DEPENSES D'INVESTISSEMENT CUMULEE</b>	<b>509 475,95</b>
--	-------------------

- (1) Y compris les opérations relatives au rattachement des charges et des produits et les opérations d'ordre semi-budgétaires.  
(2) Voir liste des opérations d'ordre.  
(3) Permet de retracer les variations de stocks (sauf stocks de marchandises et de fournitures).  
(4) Ce chapitre n'existe pas en M. 49.  
(5) Si la règle applique le régime des provisions budgétaires.  
(6) Hors chapitres « opérations d'équipement ».  
(7) Seul le total des opérations pour compte de tiers figure sur cet état (voir le détail Annexe IV A7).

## II – PRESENTATION GENERALE DU COMPTE ADMINISTRATIF

### BALANCE GENERALE DU BUDGET

B2

#### 2 – Titres émis (y compris sur les restes à réaliser N-1)

EXPLOITATION		Opérations réelles (1)	Opérations d'ordre (2)	TOTAL
013	Atténuations de charges	0,00		0,00
60	Achats et variation des stocks (3)		0,00	0,00
70	Ventes produits fabriqués, prestations	456 258,19		456 258,19
71	Production stockée (ou déstockage)(3)		0,00	0,00
72	Production immobilisée		0,00	0,00
73	Produits issus de la fiscalité(7)	0,00		0,00
74	Subventions d'exploitation	38 709,07		38 709,07
75	Autres produits de gestion courante	4,13		4,13
76	Produits financiers	0,00	0,00	0,00
77	Produits exceptionnels	5 886,20	124 488,24	130 174,44
78	Reprise amort., dépréciat* et provisions	0,00	0,00	0,00
79	Transferts de charges		0,00	0,00
<b>Recettes d'exploitation – Total</b>		<b>500 657,59</b>	<b>124 488,24</b>	<b>625 145,83</b>

R 002 EXCEDENT D'EXPLOITATION REPORTE DE N-1	+
--	---

421 401,11

TOTAL DES RECETTES D'EXPLOITATION CUMULEES	=
--	---

1 046 546,94

INVESTISSEMENT		Opérations réelles (1)	Opérations d'ordre (2)	TOTAL
10	Dotations, fonds divers et réserves (sauf 106)	0,00		0,00
13	Subventions d'investissement	101 407,56	0,00	101 407,56
14	Prov. Réglementées, amort. dérogatoires		0,00	0,00
15	Provisions pour risques et charges (4)		0,00	0,00
16	Emprunts et dettes assimilées (sauf 1688 non budgétaire)	235 000,00	0,00	235 000,00
18	Comptes liaison : affectat* BA, régies	0,00		0,00
20	Immobilisations incorporelles(5)	0,00	0,00	0,00
21	Immobilisations corporelles(5)	0,00	0,00	0,00
22	Immobilisations reçues en affectation(5)	0,00	0,00	0,00
23	Immobilisations en cours(5)	0,00	0,00	0,00
26	Participations et créances rattachées	0,00	0,00	0,00
27	Autres immobilisations financières	0,00	0,00	0,00
28	Amortissement des immobilisations	0,00	0,00	0,00
29	Dépréciation des immobilisations (4)		281 563,80	281 563,80
39	Dépréciat* des stocks et en-cours (4)		0,00	0,00
45...	Opérations pour compte de tiers (6)		0,00	0,00
481		0,00	0,00	0,00
3...	Stocks	0,00	0,00	0,00
<b>Recettes d'investissement – Total</b>		<b>336 407,56</b>	<b>281 563,80</b>	<b>617 971,36</b>

R 001 SOLDE D'EXECUTION POSITIF REPORTE DE N-1	+
--	---

0,00

AFFECTATION AUX COMPTES 106	+
-----------------------------	---

20 852,54

TOTAL DES RECETTES D'INVESTISSEMENT CUMULEES	=
--	---

638 823,90

(1) Y compris les opérations relatives au rattachement des charges et des produits et les opérations d'ordre semi-budgétaires.

(2) Voir liste des opérations d'ordre.

(3) Permet de retracer les variations de stocks (sauf stocks de marchandises et de fournitures).

(4) Si la règle applique le régime des provisions budgétaires.

(5) Hors chapitres « opérations d'équipement ».

(6) Seul le total des opérations pour compte de tiers figure sur cet état (voir le détail Annexe IV A7).

(7) Ce chapitre existe uniquement en M. 41, en M. 43 et en M. 44.



**REPUBLIQUE FRANÇAISE**

<b>Numéro SIRET</b> <b>20003585500127</b>	<b>COLLECTIVITE DE RATTACHEMENT</b> <b>ETABLISSEMENT PUBLIC dont la population est de</b> <b>3500 habitants et plus CCCLA</b>
--	---

POSTE COMPTABLE DE : TRESORERIE DE CASTELNAUDARY

<b>SERVICE PUBLIC LOCAL</b>
-----------------------------

M. 49 (1)

<b>Compte administratif</b>
-----------------------------

**BUDGET : BUDGET ANNEXE ASSAINISSEMENT RÉGIE (2)**

**ANNEE 2020**

(1) Compléter en fonction du service public local et du plan de comptes utilisé : M. 4, M. 41, M. 42, M. 43, M. 44 ou M. 49.

(2) Indiquer le budget concerné : budget principal ou libellé du budget annexe.

## II – PRESENTATION GENERALE DU COMPTE ADMINISTRATIF

### BALANCE GENERALE DU BUDGET

B1

#### 1 – MANDATS EMIS (y compris sur les restes à réaliser N-1)

	EXPLOITATION	Opérations réelles (1)	Opérations d'ordre (2)	TOTAL
011	Charges à caractère général	86 608,44		86 608,44
012	Charges de personnel, frais assimilés	39 460,82		39 460,82
014	Atténuations de produits	20 716,00		20 716,00
60	Achats et variation des stocks (3)		0,00	0,00
65	Autres charges de gestion courante	0,00		0,00
66	Charges financières	15 704,81	0,00	15 704,81
67	Charges exceptionnelles	538,01	0,00	538,01
68	Dot. Amortist, dépréciat°, provisions	0,00	152 379,86	152 379,86
69	Impôts sur les bénéfices et assimilés(4)	0,00		0,00
71	Production stockée (ou déstockage) (3)		0,00	0,00
	<b>Dépenses d'exploitation – Total</b>	<b>163 028,08</b>	<b>152 379,86</b>	<b>315 407,94</b>

D 002 DEFICIT D'EXPLOITATION REPORTE DE N-1	0,00
---	------

<b>TOTAL DES DEPENSES D'EXPLOITATION CUMULEES</b>	<b>315 407,94</b>
---	-------------------

	INVESTISSEMENT	Opérations réelles (1)	Opérations d'ordre (2)	TOTAL
10	Dotations, fonds divers et réserves	0,00	0,00	0,00
13	Subventions d'investissement	0,00	66 848,55	66 848,55
14	Prov. Réglementées, amort. dérogatoires		0,00	0,00
15	Provisions pour risques et charges (5)		0,00	0,00
16	Emprunts et dettes assimilées (sauf 1688 non budgétaire)	78 959,66	0,00	78 959,66
18	Compte de liaison : affectat° (BA,régie)	0,00		0,00
	<b>Total des opérations d'équipement</b>	<b>134 690,66</b>		<b>134 690,66</b>
20	Immobilisations incorporelles (6)	0,00	0,00	0,00
21	Immobilisations corporelles (6)	1 317,58	0,00	1 317,58
22	Immobilisations reçues en affectation (6)	0,00	0,00	0,00
23	Immobilisations en cours (6)	0,00	0,00	0,00
26	Participations et créances rattachées	0,00	0,00	0,00
27	Autres immobilisations financières	0,00	0,00	0,00
28	Amortissement des immobilisations (reprises)		0,00	0,00
29	Dépréciation des immobilisations		0,00	0,00
39	Dépréciat° des stocks et en-cours		0,00	0,00
45...	<b>Total des opérations pour compte de tiers (7)</b>	<b>0,00</b>	<b>0,00</b>	<b>0,00</b>
481	Charges à répartir plusieurs exercices		0,00	0,00
3...	Stocks	0,00	0,00	0,00
	<b>Dépenses d'investissement – Total</b>	<b>214 967,89</b>	<b>66 848,55</b>	<b>281 816,44</b>

D 001 SOLDE D'EXECUTION NEGATIF REPORTE N-1	0,00
---	------

<b>TOTAL DES DEPENSES D'INVESTISSEMENT CUMULEE</b>	<b>281 816,44</b>
--	-------------------

- (1) Y compris les opérations relatives au rattachement des charges et des produits et les opérations d'ordre semi-budgétaires.  
(2) Voir liste des opérations d'ordre.  
(3) Permet de retracer les variations de stocks (sauf stocks de marchandises et de fournitures).  
(4) Ce chapitre n'existe pas en M. 49.  
(5) Si la régie applique le régime des provisions budgétaires.  
(6) Hors chapitres « opérations d'équipement ».  
(7) Seul le total des opérations pour compte de tiers figure sur cet état (voir le détail Annexe IV A7).

**II – PRESENTATION GENERALE DU COMPTE ADMIN**  
**BALANCE GENERALE DU BUDGET**

Affiché le

ID : 011-200035855-20210303-20210021-DE

**2 – Titres émis (y compris sur les restes à réaliser N-1)**

	EXPLOITATION	Opérations réelles (1)	Opérations d'ordre (2)	TOTAL
013	Atténuations de charges	0,00		0,00
60	Achats et variation des stocks (3)		0,00	0,00
70	Ventes produits fabriqués, prestations	232 365,33		232 365,33
71	Production stockée (ou déstockage)(3)		0,00	0,00
72	Production immobilisée		0,00	0,00
73	Produits issus de la fiscalité(7)	0,00		0,00
74	Subventions d'exploitation	10 719,46		10 719,46
75	Autres produits de gestion courante	0,00		0,00
76	Produits financiers	0,00		0,00
77	Produits exceptionnels	0,00	0,00	0,00
78	Reprise amort., dépréciat° et provisions	659,49	66 848,55	67 508,04
79	Transferts de charges	0,00	0,00	0,00
	<b>Recettes d'exploitation – Total</b>	<b>243 744,28</b>	<b>66 848,55</b>	<b>310 592,83</b>

<b>R 002 EXCEDENT D'EXPLOITATION REPORTE DE N-1</b>	<b>242 735,34</b>
---	-------------------

<b>TOTAL DES RECETTES D'EXPLOITATION CUMULEES</b>	<b>553 328,17</b>
---	-------------------

	INVESTISSEMENT	Opérations réelles (1)	Opérations d'ordre (2)	TOTAL
10	Dotations, fonds divers et réserves (sauf 106)	0,00	0,00	0,00
13	Subventions d'investissement	39 498,00	0,00	39 498,00
14	Prov. Réglementées, amort. dérogatoires		0,00	0,00
15	Provisions pour risques et charges (4)		0,00	0,00
16	Emprunts et dettes assimilées (sauf 1688 non budgétaire)	160 000,00	0,00	160 000,00
18	Comptes liaison : affectat° BA, régies	0,00		0,00
20	Immobilisations incorporelles(5)	0,00	0,00	0,00
21	Immobilisations corporelles(5)	0,00	0,00	0,00
22	Immobilisations reçues en affectation(5)	0,00	0,00	0,00
23	Immobilisations en cours(5)	0,00	0,00	0,00
26	Participations et créances rattachées	0,00	0,00	0,00
27	Autres immobilisations financières	0,00	0,00	0,00
28	Amortissement des immobilisations	51 701,19	0,00	51 701,19
29	Dépréciation des immobilisations (4)		152 379,86	152 379,86
39	Dépréciat° des stocks et en-cours (4)		0,00	0,00
45...	Opérations pour compte de tiers (6)	0,00	0,00	0,00
481			0,00	0,00
3...	Stocks	0,00	0,00	0,00
	<b>Recettes d'investissement – Total</b>	<b>251 199,19</b>	<b>152 379,86</b>	<b>403 579,05</b>

<b>R 001 SOLDE D'EXECUTION POSITIF REPORTE DE N-1</b>	<b>86 349,00</b>
---	------------------

<b>AFFECTATION AUX COMPTES 106</b>	<b>0,00</b>
------------------------------------	-------------

<b>TOTAL DES RECETTES D'INVESTISSEMENT CUMULEES</b>	<b>489 928,05</b>
---	-------------------

(1) Y compris les opérations relatives au rattachement des charges et des produits et les opérations d'ordre semi-budgétaires.  
 (2) Voir liste des opérations d'ordre.  
 (3) Permet de retracer les variations de stocks (sauf stocks de marchandises et de fournitures).  
 (4) Si la règle applique le régime des provisions budgétaires.  
 (5) Hors chapitres « opérations d'équipement ».  
 (6) Seul le total des opérations pour compte de tiers figure sur cet état (voir le détail Annexe IV A7).  
 (7) Ce chapitre existe uniquement en M. 41, en M. 43 et en M. 44.

Envoyé en préfecture le 10/03/2021

Reçu en préfecture le 10/03/2021

Affiché le

ID : 011-200035855-20210303-20210021-DE

**3-PRESENTATION AGREE DES RESULTATS DU BUDGET PRINCIPAL ET DES BUDGETS  
ANNEXES**

Envoyé en préfecture le 10/03/2021

Reçu en préfecture le 10/03/2021

Affiché le

ID : 011-200035855-20210303-20210021-DE

**Communauté de Communes de Castelnaudary**  
**Lauragais Audois**  
**RESULTATS Prévisionnels**  
**2020**

Ets	Fonctionnement					Investissement					Résultat RAR	Total
	Dépenses	Recettes	Résul. Exer	Résul Anté	Résultat	Dépenses	Recettes	Résul exer	Résul Ant	Résultat		
TCLA	-19 017 359,34	19 940 396,67	923 037,33	6 931 730,56	7 854 767,89	-784 586,33	1 484 903,79	700 317,46	-783 255,77	-82 938,31	128 066,05	7 899 895,63
AR2	-627 754,32	627 754,32	0,00	-12 155,60	-12 155,60	-582 730,59	45 023,73	-537 706,86	0,00	-537 706,86	0,00	-549 862,46
Port	-143 590,13	143 279,31	-310,82	5 135,32	4 824,50	-6 370,81	13 796,98	7 426,17	26 119,46	33 545,63	0,00	38 370,13
Pour	-341 968,72	357 256,93	15 288,21	3 525,17	18 813,38	-5 184,14	9 387,00	4 202,86	36 472,18	40 675,04	0,00	59 488,42
Marq	-3 907,98	8 000,43	4 092,45	4,41	4 096,86	-22 517,74	13 021,42	-9 496,32	-668,85	-10 165,17	0,00	-6 068,31
ard	-12 647,97	33 826,92	21 178,95	37,94	21 216,89	-21 210,34	20 248,45	-961,89	-20 248,45	-21 210,34	0,00	6,55
Mani	0,00	0,00	0,00	22 507,05	22 507,05	0,00	0,00	0,00	3 623,85	3 623,85	0,00	26 130,90
Stat*	-120 282,05	120 875,38	593,33	3 907,82	4 501,15	-1 831,29	1 364,39	-466,90	43 312,13	42 845,23	-20 050,32	27 296,06
Spanc	-1 997,10	9 975,00	7 977,90	-23 993,75	-16 015,85	0,00	64,00	64,00	19 913,50	19 977,50	0,00	3 961,65
Gema	-168 956,05	167 287,00	-1 669,05	54 641,47	52 972,42	-8 901,00	32 740,00	23 839,00	-19 644,00	4 195,00		57 167,42
TAD	-14 737,80	14 737,80	0,00	0,00	0,00	0,00	0,00	0,00	0,00	0,00		0,00
Total	-20 453 201,46	21 423 389,76	970 188,30	6 985 340,39	7 955 528,69	-1 433 332,24	1 620 549,76	187 217,52	-694 375,95	-507 158,43	108 015,73	7 556 385,99
ER	-559 658,64	515 046,98	-44 611,66	297 935,99	253 324,33	-156 372,31	256 601,15	100 228,84	105 338,76	205 567,60	-9 856,15	449 035,78
EDSP	-282 420,15	602 440,71	320 020,56	755 183,13	1 075 203,69	-296 623,71	366 724,92	70 101,21	348 557,71	418 658,92	-13 560,18	1 480 302,43
AR	-315 407,94	310 592,83	-4 815,11	242 735,34	237 920,23	-281 816,44	403 579,05	121 762,61	86 349,00	208 111,61	-12 688,40	433 343,44
ADSP	-484 519,92	625 145,83	140 625,91	421 401,11	562 027,02	-493 125,64	638 823,90	145 698,26	-20 852,54	124 845,72	-11 833,86	675 038,88
Total	-22 095 208,11	23 476 616,11	1 381 408,00	8 702 595,96	10 084 003,96	-2 661 270,34	3 286 278,78	625 008,44	-1 74 983,02	450 025,42	60 077,14	10 594 106,52

Envoyé en préfecture le 10/03/2021

Reçu en préfecture le 10/03/2021

Affiché le

ID : 011-200035855-20210303-20210021-DE

#### **4- LISTE DES SUBVENTIONS ATTRIBUEES PAR L'EPCI**

Communauté  
de Communes  
de  
Castelnaudary  
Lauragais  
Audois

Année : 2020

<u>Subventions versées</u>		<u>Subventions et loyers recus</u>	
Organismes	Montants	Organismes	Montants
<u>CCCLA</u>		<u>CCCLA</u>	
Ferme en Ferme	0	<u>Fonctionnement</u>	
Chemins Gourmands	0	SFR Infrastructure	0
Coworking	2 688	Aéroclub	152
Union Musicale Sans S.	0	Club de voile	3 900
Comité Orgt° cassoulet	0	Dotation aérodrome	13 733
Ass	0	SCI J.D.	4 768
Mounjette villageoise	0	SCI Ciel	3 066
Aéroclub J.D.	2 650	Encadrement Ddirecte CDV	247 782
Amicle retraité CCCLA	500	Sem PFIL loyer	45 868
Médecins Libéraux	5 654	Sem PFIL CA	5 000
Edition Lemoine	187	Sem PFIL CNRACL	27 643
Alliance Dvpt Agricole	3 100	CAF 11 AGDV	35 904
Amicale S.P. CY	2 000	CD 11 AGDV	0
Amicale S.P. HG	1 500	CD 11 EDM	24 700
		CAF	
Asso Jeunes S.P.	300	RAM/LAEP	63 120
ARCSI Médiéval Issel	0	LAEP	24 426
La Roue qui Tourne	0	Natura 2000	34 966
Ass cult Ani St papoul	0	Animation Médiathèque CD 11	1 050
Entreprnedre en Lagais	30 000	FSE (CDV)	50 000
Asso Vagabonds du Lgais	1 000	Creche (CY, SH, SP)	862 616
	0	FNADT (CSHG)	0
	0	Loyers Antennes EA	25 098
		Communes ADS	145 455
		Eau - Assainissement	100 000
		CDV CD 11	65 000
<i>Total I</i>	49 579		
CSC HG	38 950		
SDIS	679 794	<i>Total I</i>	1 784 247
ATD 11	2 000		
MLDR 11	53 830		
MLDR 11	10		
P.E.T.R.	85 597		
SYADEN	37 097		
Syndicat mixte Réseau 11			
SMMAR	0		
<i>Total II</i>	897 278		

Port Fluvial	37 000		
CIAS	185 000		
S.A.D.	300 000		
OTSI	290 000		
Cardona	33 510		
Marquein	5 425		
TAD	3 308	Région Occitanie	0
<i>Total III</i>	<i>854 243</i>		<i>Total II</i> 0
<i>Total I+II+III</i>	<i>1 801 100</i>		0
<u>OTSI</u>			
Comité organ. Cassoulet	2 421		
PETR	6 903		
Chemin Rand CCBram	22 396		
	0		
<i>Total IV</i>	<i>31 720</i>		
<u>Port Fluvial</u>			
Union Villes Portuaires	707		
Pavillon Bleu	510		
<i>Total V</i>	<i>1 217</i>		
<u>Gémapi</u>			
Synd Bassin Grand Hers	633		
Syndicat du fresquel	147 623		
Syndicat Bassin hers et G	20 700		
<i>Total VI</i>	<i>168 956</i>		
<b>Total III + IV + V + VI</b>	<b>2 002 994</b>		<b>Total III 1 784 247</b>



Envoyé en préfecture le 10/03/2021

Reçu en préfecture le 10/03/2021

Affiché le

ID : 011-200035855-20210303-20210021-DE

## **5- TABLEAU RETRACANT L'ENCOURS DES EMPRUNTS GARANTIS PAR L'EPCI**

Envoyé en préfecture le 10/03/2021

Reçu en préfecture le 10/03/2021

Affiché le

ID : 011-200035855-20210303-20210021-DE

SANS OBJET

Envoyé en préfecture le 10/03/2021

Reçu en préfecture le 10/03/2021

Affiché le

ID : 011-200035855-20210303-20210021-DE

## **6- LISTE DES DELEGATAIRES DE SERVICE PUBLIC**

La communauté de communes assure la gestion en régie de ces services publics à l'exception des services suivants géré en DSP :

- Eau et assainissement ;

a) *Services d'eau potable*

Communes	Exploitant	Echéance
<b>Contrats arrivant à échéance en 2018</b>		
Baraigne	SUEZ	23/05/2018
Villeneuve la Comptal	SUEZ	31/12/2018
<b>Contrats arrivant à échéance en 2019</b>		
Verdun en Lauragais	SUEZ	25/04/2019
Gourvieille	SUEZ	04/07/2019
Labastide d'Anjou	SUEZ	31/07/2019
Saint Martin Lafande	SUEZ	23/09/2019
Peyrens	SUEZ	14/10/2019
<b>Contrats arrivant à échéance en 2020</b>		
Montferrand	SUEZ	01/01/2020
Saint Papoul	SUEZ	24/01/2020
Ricaud	BRL	25/05/2020
Molleville	SUEZ	23/06/2020
Puginier	SUEZ	29/07/2020
Laurabuc	SUEZ	19/10/2020
Mireval Lauragais	SUEZ	04/11/2020
Fendeille	SUEZ	19/11/2020
Castelnaudary	SUEZ	31/12/2020
<b>Contrats arrivant à échéance en 2021</b>		
Belflou	SUEZ	31/12/2021
Marquein	SUEZ	31/12/2021
Sainte Camelle	SUEZ	31/12/2021
<b>Contrats arrivant à échéance en 2022</b>		
Saint Michel de Lanès	SUEZ	19/10/2022
<b>Contrats arrivant à échéance en 2023</b>		
Airoux	BRL	23/05/2023
<b>Contrats arrivant à échéance en 2024</b>		
Montauriol	VEOLIA	06/08/2024
Fajac la Relenque	VEOLIA	31/12/2024
La Louvière Lauragais	VEOLIA	31/12/2024
Mayreville	VEOLIA	31/12/2024
Mézerville	VEOLIA	31/12/2024
Peyrefitte sur l'Hers	VEOLIA	31/12/2024
<b>Contrats arrivant à échéance en 2026</b>		
Lasbordes	VEOLIA	31/12/2026
<b>Contrats arrivant à échéance en 2028</b>		
Mas Sainte Puelles	VEOLIA	31/12/2028

b) Services d'assainissement collectif

Communes	Exploitant	Echéance
<b>Contrats arrivant à échéance en 2018</b>		
Baraigne	SUEZ	23/05/2018
Fendeille	SUEZ	25/09/2018
Villeneuve la Comptal	SUEZ	31/12/2018
<b>Contrats arrivant à échéance en 2019</b>		
Saint Martin Lalande	SUEZ	10/01/2019
Verdun en Lauragais	SUEZ	25/04/2019
Labastide d'Anjou	SUEZ	31/07/2019
Peyrens	SUEZ	14/10/2019
<b>Contrats arrivant à échéance en 2020</b>		
Ricaud	SUEZ	25/05/2020
Puginier	SUEZ	29/07/2020
Castelnaudary	SUEZ	31/12/2020
<b>Contrats arrivant à échéance en 2021</b>		
Laurabuc	SUEZ	27/04/2021
Mireval Lauragais	SUEZ	10/05/2021
<b>Contrats arrivant à échéance en 2022</b>		
Saint Michel de Lanès	SUEZ	19/10/2022
<b>Contrats arrivant à échéance en 2023</b>		
Airoux	BRL	23/05/2023
<b>Contrats arrivant à échéance en 2026</b>		
Lasbordes	VEOLIA	31/12/2026
<b>Contrats arrivant à échéance en 2028</b>		
Mas Sainte Puelles	VEOLIA	31/12/2028

Nb : consécutivement au transfert de la compétence eau et assainissement, il a été décidé de faire converger l'échéance de certaines DSP « eau et assainissement » afin de mettre en œuvre une stratégie de regroupement contractuel.

- Service extérieur des pompes funèbres.

Périmètre	Exploitant	Echéance
Communauté de communes Castelnaudary Lauragais Audois	Seml « pompes funèbres intercommunales du Lauragais	31/12/2030

Le dispositif Maison France Service est par ailleurs géré par le centre social intercommunal énergie de la Piège. Cette structure située sur l'ancien périmètre de la communauté de communes Hers et Ganguise intervient dorénavant sur une trentaine de communes de l'intercommunalité à travers une initiative originale associant les secrétariats de mairie qui assure le 1<sup>er</sup> accueil et le CSIEP qui réalise le 2<sup>nd</sup> niveau d'accueil.

Envoyé en préfecture le 10/03/2021

Reçu en préfecture le 10/03/2021

Affiché le

ID : 011-200035855-20210303-20210021-DE

**5- TABLEAU DES ACQUISITIONS ET CESSIONS IMMOBILIERES ANNUELLES DANS LE CADRE  
D'UN TEITE DE CONCESSION**

Envoyé en préfecture le 10/03/2021

Reçu en préfecture le 10/03/2021

Affiché le

ID : 011-200035855-20210303-20210021-DE

SANS OBJET

Envoyé en préfecture le 10/03/2021

Reçu en préfecture le 10/03/2021

Affiché le

ID : 011-200035855-20210303-20210021-DE

## **6- ENGAGEMENTS FINANCIERS DE L'EPCI RESULTANT DES CONTRATS DE PARTENARIAT**



Envoyé en préfecture le 10/03/2021

Reçu en préfecture le 10/03/2021

Affiché le

ID : 011-200035855-20210303-20210021-DE

SANS OBJET

Envoyé en préfecture le 10/03/2021

Reçu en préfecture le 10/03/2021

Affiché le

ID : 011-200035855-20210303-20210021-DE

**9- DETTE LIEE A LA PART INVESTISSEMENTS DES CONTRATS DE PARTENARIAT**

Envoyé en préfecture le 10/03/2021

Reçu en préfecture le 10/03/2021

Affiché le

ID : 011-200035855-20210303-20210021-DE

SANS OBJET

Envoyé en préfecture le 10/03/2021

Reçu en préfecture le 10/03/2021

Affiché le

ID : 011-200035855-20210303-20210021-DE

**10- ETAT SPECIAL TEOM**

**IV – ANNEXES****ELEMENTS DU BILAN  
ETAT DE REPARTITION DE LA TEOM****A7.3.1**

(COMMUNES ET GROUPEMENTS DE 10 000 HABITANTS ET PLUS, article L. 2313-1)

**A7.3.1 – SECTION DE FONCTIONNEMENT – DEPENSES**

DEPENSES (1)		
Article (2)	Libellé (2)	Montant
011	Charges à caractère général	0,00
012	Charges de personnel, frais assimilés	0,00
65	Autres charges de gestion courante	0,00
66	Charges financières	0,00
67	Charges exceptionnelles	0,00
68	Dotations provisions semi-budgétaires (3)	0,00
014	Atténuations de produits	0,00
<b>Total des dépenses réelles</b>		<b>3 471 176,00</b>
042	Opérat° ordre transfert entre sections	0,00
043	Opérat° ordre intérieur de la section	0,00
<b>Total des dépenses d'ordre</b>		<b>0,00</b>
<b>TOTAL GENERAL</b>		<b>3 471 176,00</b>

**A7.3.1 – SECTION DE FONCTIONNEMENT – RECETTES**

RECETTES (1)		
Article (2)	Libellé (2)	Montant
<b>Recettes issues de la TEOM</b>		<b>3 472 380,00</b>
7331	Impôts et Taxes	3 472 380,00
<b>Dotations et participations reçues</b>		<b>0,00</b>
<b>Autres recettes de fonctionnement éventuelles</b>		<b>0,00</b>
70	Produits services, domaine et ventes div	0,00
75	Autres produits de gestion courante	0,00
76	Produits financiers	0,00
77	Produits exceptionnels	0,00
78	Reprises provisions semi-budgétaires (3)	0,00
013	Atténuations de charges	0,00
<b>Total des recettes réelles</b>		<b>3 472 380,00</b>
042	Opérat° ordre transfert entre sections	0,00
043	Opérat° ordre intérieur de la section	0,00
<b>Total des recettes d'ordre</b>		<b>0,00</b>
<b>TOTAL GENERAL</b>		<b>3 472 380,00</b>

(1) Dépenses et recettes, directes et indirectes, afférentes à l'exercice de la compétence visée à l'article L. 2313-1 du CGCT.

(2) Détailler les chapitres budgétaires par article conformément au plan de comptes appliqué par la commune ou l'établissement.

(3) Si la commune ou l'établissement applique les provisions semi-budgétaires.