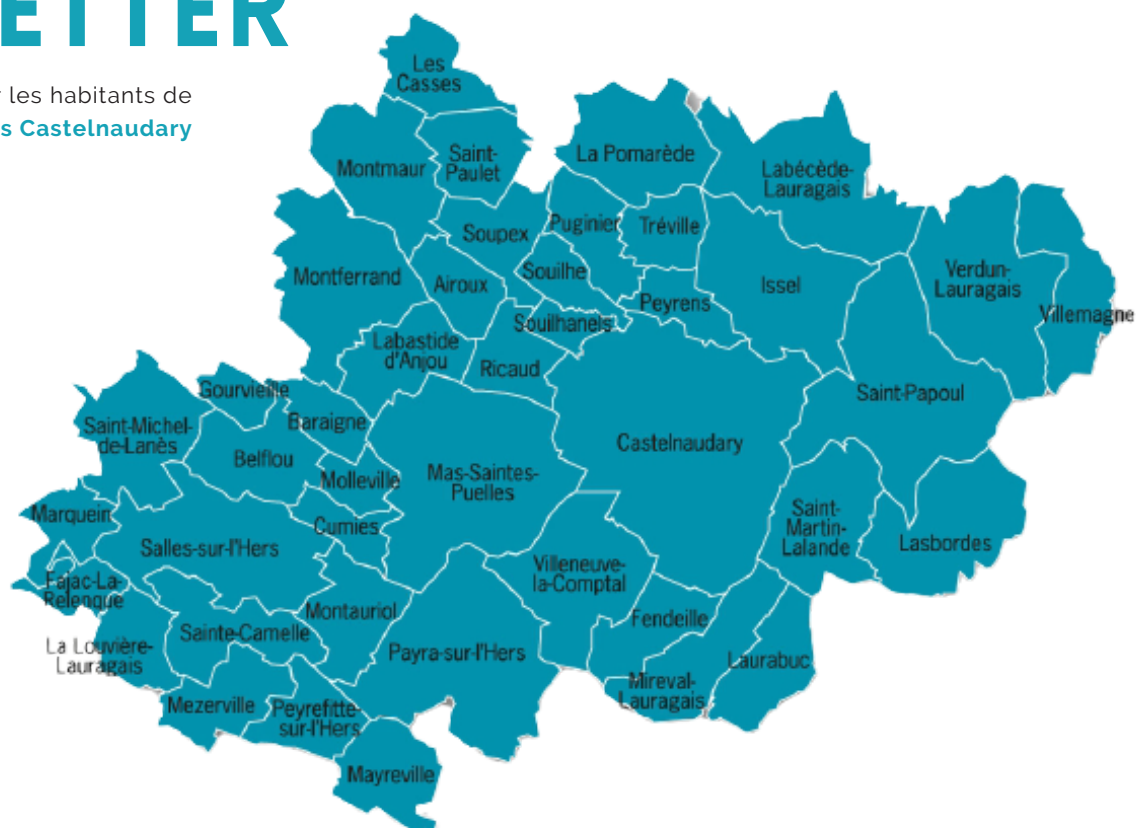


# C'LA NEWSLETTER

Le bulletin d'information pour les habitants de la **Communauté de communes Castelnaudary Lauragais Audois**



**Par Philippe GREFFIER**  
**Président de la C.C.C.L.A.**

L'année 2022 s'ouvre sur une belle énergie autour du collectif au service de notre projet de territoire.

Pour **les jeunes de 11 à 25 ans**, nous ouvrons un Point Info Jeunesse dans la maison France Services. Ils pourront s'y retrouver pour échanger avec une animatrice, s'informer et se fédérer autour de projets qui leur ressemblent.

L'ouverture d'une Maison **France Services** à Castelnaudary, en plus de celle déjà existante à Salles-sur-l'Hers, apporte depuis début janvier une solution personnalisée aux habitants du territoire facilitant l'accès aux services pour tous.

Le travail sur le **Projet de Territoire** s'organise autour d'élus et de techniciens qui s'engagent déjà sur plus d'une centaine d'actions à mettre en oeuvre jusqu'en 2026.

Une dynamique bien amorcée pour un territoire ambitieux qui s'enrichira, cette année encore, de ses nombreuses collaborations.

## Les Zones à Faibles Emissions (Z.F.E) : accompagner les acteurs économiques à la transition écologique.

A la croisée du **développement économique** et de la **transition écologique**, la CCCLA décide d'accompagner le tissu économique du territoire.

Le lundi 24 Janvier, la Communauté de communes organisait, en lien avec le club des chefs d'entreprises du Lauragais, la CCI et la Région Occitanie, **une réunion d'information sur les Zones à Faibles Émissions** au théâtre des 3 Ponts à Castelnaudary.

Face au constat où 80% de la pollution de l'air est dû au transport, l'Etat propose aux territoires, notamment les EPCI, de mettre en place des Zones à Faibles Emissions. Ce dispositif fixe les conditions d'entrée dans les métropoles pour les véhicules à moteur encourageant l'utilisation des énergies propres telles que l'électricité, le GNV ou l'hydrogène vert. Cette soirée nous a permis d'**informer** les chefs d'entreprises de notre territoire de ces **enjeux**, des différentes **solutions** et des **accompagnements** possibles.

*La convention signée avec l'ADEME, le groupe Qair et la CCCLA marque cette volonté d'accompagner les chefs d'entreprises du territoire à réussir cette mutation pour préserver leurs marchés et en conquérir de nouveaux.*

Déjà en place dans les grandes agglomérations telles que Toulouse et Montpellier, le dispositif impacte l'activité des entreprises locales et les invite à adapter leur flotte de véhicules aux énergies dites vertes.

Fort de la volonté politique locale d'accompagner la transition écologique et du souhait de la région de développer les stations de production d'hydrogène vert, notre territoire va donc accueillir prochainement une station service multicarburant (électricité, gnv, hydrogène vert et gaz de ville) à la sortie d'autoroute, d'ici 2024.

Par ailleurs des ateliers sont déjà prévus pour le premier trimestre pour accompagner de façon plus individuelle les entreprises concernées par l'évolution de leur flotte de véhicules. Ils vont se poursuivre jusqu'au mois de juin.



## Ouverture de la maison France Services à l'Espace Tufféry à Castelnaudary



Vous l'avez sans doute vu dans la presse et sur les réseaux sociaux. Une **nouvelle structure France Services** vient d'ouvrir ses portes à l'Espace Tufféry à Castelnaudary portée par le CIAS. Elle fonctionne depuis déjà quelques semaines en accueillant près d'une trentaine de personnes par jour. Manon, Tristan et Annick sont formés pour apporter des **réponses adaptées à chaque situation individuelle** et vous accompagner dans vos démarches administratives. La structure travaille déjà en partenariat avec les finances publiques, l'Assurance Maladie, La Poste, la MSA, les Allocations Familiales, le Pôle Emploi, l'Assurance Retraite et le Point Justice, et d'autres services viendront prochainement compléter cette offre.

Sur place, le **conseiller numérique** accompagne les usagers en difficulté pour utiliser Internet dans leurs activités quotidiennes. Le conseiller propose, gratuitement, des ateliers d'initiation au numérique ouverts à tous sur rendez-vous.

**La Communauté de communes bénéficie à ce jour deux structures France Services : une à Castelnaudary et une à Salles-sur-l'Hers. Elles mettent à votre disposition des agents, à moins de 30 minutes de chez vous, qui vous accueillent et vous accompagnent pour toutes vos démarches administratives du quotidien au sein d'un guichet unique.**

### FRANCE SERVICES

9, Boulevard Lapasset 11400 Castelnaudary  
06 41 94 58 48 / franceservices@cccla.fr

#### Horaires bureau de Castelnaudary :

Lundi : 9 h à 12 h / 13 h à 16 h

Mardi : 9 h à 12 h / 13 h à 16 h

Mercredi : 9 h à 12 h / Fermé

Jeudi : 9 h à 12 h / 13 h 30 à 17 h 30

Vendredi : 9 h à 13 h / Fermé

#### présence du conseiller numérique :

Lundi : 9 h à 12 h / 13 h à 16 h

Mercredi : 9 h à 12 h

Jeudi : 9 h à 12 h / 13 h 30 à 17 h 30

### FRANCE SERVICES

9, rue des Rosiers 11410 Salles-sur-l'Hers  
04 68 60 38 98 / accueil@energiespiege.org

#### Horaires bureau de Salles-sur-l'Hers :

Lundi : 8 h 30 à 12 h / Fermé

Mardi : 8 h 30 à 12 h / 13 h 30 à 17 h

Mercredi : 8 h 30 à 12 h / 13 h 30 à 17 h

Jeudi : 8 h 30 à 12 h / 13 h 30 à 17 h

Vendredi : 8 h 30 à 12 h / Fermé





## Soirée projection-débat

Jeudi 20 Janvier, la CCCLA organisait en partenariat avec l'association Terre de Liens Languedoc-Roussillon, le Biocivam de l'Aude, la Chambre d'Agriculture de l'Aude et le Lycée Agricole Pierre - Paul Riquet de Castelnaudary, une soirée projection-débat du film "Douce France" en présence du réalisateur Geoffrey Couanon, dans le cadre du Projet Alimentaire Territorial (PAT).

Différents acteurs du territoire étaient présents (collectivités, entreprises agricoles et agroalimentaires, artisans, citoyens..) afin d'échanger sur les difficultés rencontrées au quotidien et faire des propositions d'actions.



### PROJECTION-DÉBAT

jeudi  
20  
Janvier

18H  
LYCÉE AGRICOLE  
PIERRE-PAUL RIQUET  
CASTELNAUDARY

Projection-débat du film « Douce France » en présence du réalisateur Geoffrey Couanon, dans le cadre du Projet Alimentaire Territorial de la Communauté de communes Castelnaudary Lauragais Audois.

La séance sera suivie d'un débat participatif sur les enjeux de l'alimentation avec les acteurs du Projet Alimentaire Territorial et les élus locaux.  
Masque et Pass sanitaire obligatoire.



### C'est quoi un P.A.T. ?

Les projets alimentaires territoriaux (PAT) ont pour objectif de relocaliser l'agriculture et l'alimentation dans les territoires en soutenant l'installation d'agriculteurs, les circuits courts ou les produits locaux dans les cantines. Issus de la Loi d'avenir pour l'agriculture qui encourage leur développement depuis 2014, ils sont élaborés de manière collective à l'initiative des acteurs d'un territoire (collectivités, entreprises agricoles et agroalimentaires, artisans, citoyens etc.).





## La CCCLA investit dans les réseaux

On vous l'annonçait en début d'année, la Communauté des communes a renégocié les contrats de l'eau pour les communes arrivant à la fin de la D.S.P (délégation de service public). Cela conduit à une **baisse de la facture d'eau pour tous les utilisateurs concernés qui représentent 75% des habitants du territoire.**

Certains réseaux d'eau potable et/ou assainissement ayant besoin d'être rénovés, vous avez pu, sans doute, croiser un de nos chantiers en cours sur le territoire.

Par exemple, en ce moment :

**A St Martin Lalande :** rénovation du réseau eau potable et eaux usées, suppression d'un poste de relevage. Les travaux actuels nous imposent de changer les canalisations à près de 3 mètres de profondeur.

**A Castelnaudary :** rénovation du réseau eau potable et eaux usées dans différents endroits : contre-allées du Cours de la République, Grand Rue et Allée des Marronniers.



Cours de la République à Castelnaudary



Allée des Marronniers à Castelnaudary



Route de Lasbordes à St Martin Lalande



## Les travaux en cours

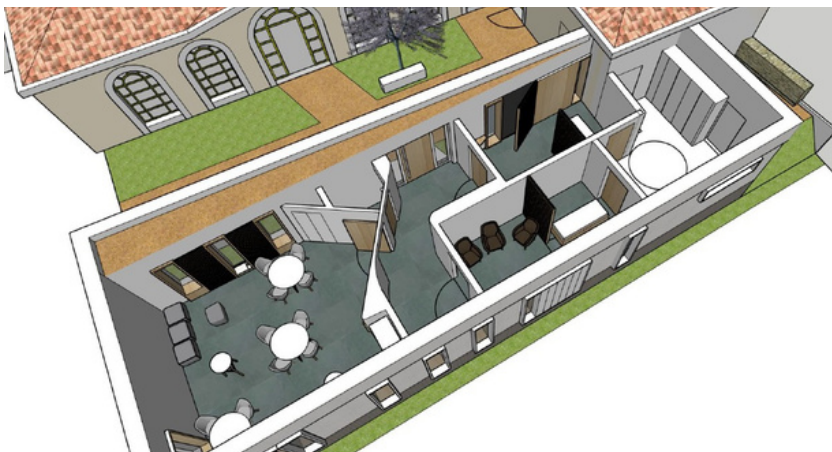
Plusieurs chantiers en ce moment sur l'intercommunalité :

**à Salles-sur-l'Hers** : rénovation du bâtiment intercommunal avant son transfert à la commune. L'ancien siège de la communauté de communes Hers et Ganguise, le bâtiment avait besoin d'un rafraîchissement avant de pouvoir être à nouveau utilisé par les usagers. Une opération conduite avec les ouvriers des coeurs de village, financée par la CCCLA.

**à Castelnaudary** :

- rénovation de la façade de l'école de musique et de la capitainerie au bord du Canal du Midi. Nous avons profité du calme de l'hivernage pour rénover également l'accueil de l'office fluvial afin de le rendre plus attractif pour les plaisanciers.
- création d'une plateforme au Relais Petite Enfance et installation d'un petit chalet en bois pour les enfants,
- extension de la chambre funéraire aux pompes funèbres (voir newsletter Septembre-Octobre).

**à Soupex** : création d'une deuxième cabane en bois pour le service Enfance et Jeunesse pour améliorer les conditions de rangement.



Extension aux Pompes Funèbres à Castelnaudary



Extérieur du Relais Petite Enfance



## Les Nuits de la médiathèque

La médiathèque a renoué avec sa programmation nocturne annuelle, déclinée en deux temps cette année.

Vendredi 21 janvier, la **médiathèque a ouvert à la nuit tombée** pour accueillir une cinquantaine de petits avec leurs parents : dans des cocons doux pour écouter des histoires, des espaces pour jouer, des tapis lecture, des lectures de kamishibai ou de livres trésors qui se déploient, un atelier d'origami et de marques pages... Une médiathèque transfigurée le temps d'une soirée rien que pour les petits.

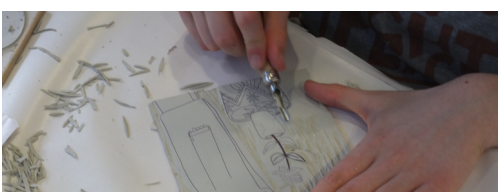
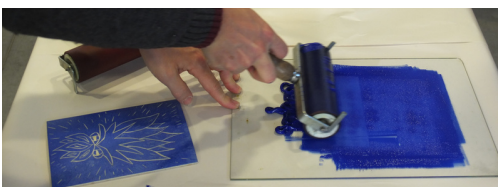
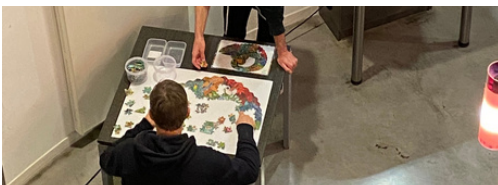
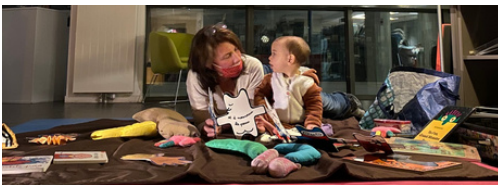
Et pour les grands, le samedi 19 février à partir de 20h30, en partenariat avec le service jeunesse...

Cette année, nous vous proposons un voyage dans le temps où partager jeux, histoires et images... mais aussi découvrir œuvres et recoins jusqu'alors tenus secrets.

Laissez-vous embarquer dans une médiathèque lors des heures nocturnes propices au **mystère, à la fantaisie, à la bizarrerie**.

Les curieux d'art ont eu l'occasion en janvier de découvrir et pratiquer la création d'ouvrages avec la reconduction de l'atelier **livres pop-up** à la médiathèque de Labécède Lauragais et l'atelier de gravure de Caroline Petit à la médiathèque de Castelnaudary.

L'**exposition de gravure** était visible à la médiathèque Canguilhem jusqu'à mi-février et l'atelier pop-up est proposé le 23 février à la médiathèque de Salles sur l'Hers.



## Des visites gratuites avec un guide-conférencier au Mas Saintes Puelles, à Laurabuc et à Montmaur.

Nouveauté cette année 2022, l'office de tourisme intercommunal propose des visites guidées dans les villages. Fort du succès des journées du patrimoine, les habitants du territoire ont manifesté une réelle volonté de découvrir à d'autres dates le patrimoine du territoire.

C'est pourquoi, au printemps, trois visites seront organisées dans les communes du Mas Saintes Puelles (les moulins et la maison de la Poterie), à Montmaur (le village et son église gothique méridionale) ainsi qu'à Laurabuc (village et le calvaire). Les visites auront lieu le 26 Mars à Laurabuc, le 23 avril au Mas Ste Puelles et le 21 mai à Montmaur.

Plus d'information à l'office de tourisme : 04 68 23 05 73.



La Maison de la Poterie au Mas Saintes Puelles

## Nouvelle édition du Marché aux Truffes

Nouvelle édition pour le Marché aux Truffes. Malgré le contexte sanitaire, l'office de tourisme a tenu son pari pour l'organisation de la manifestation cette année encore. Le marché s'ouvre le 20 février dès 9h Place de la République avec une foire gourmande et artisanale. La vente des truffes se fera en continu, dès 9h30. Pour le déjeuner, un repas tout truffé proposé dans la Halle aux Grains. Afin de clôturer cette journée, une visite guidée de la ville se déroulera de 15h à 16h à travers le centre ancien.

Cette manifestation pourrait pour les prochaines éditions, avoir lieu dans une autre commune de la CCCLA

### Programme :

Place de la République :  
9h30 ouverture de la vente des truffes

9h à 16h30 marché artisanal & gourmand de terroir

12h30 déjeuner\* à la halle aux grains sur réservation  
30€/personne. Pass sanitaire obligatoire.

15h à 16h : visite guidée de Castelnaudary  
(1 heure - 5€/pers sur réservation)

\*Le repas sera maintenu sous réserve des conditions sanitaires.

DU PRODUCTEUR A L'ASSIETTE

## LE MARCHÉ AUX TRUFFES

Avec plus de 30 vendeurs locaux!

## LE 20 FÉVRIER 2022

## 9 H À 16 H 30

## CASTELNAUDARY

vente des truffes dès 9h30







## La CCCLA favorise l'inclusion avec le recrutement d'une Coordinatrice de Projet et d'Accompagnement Inclusif / C.P.A.I.

La CPAI est la personne référente auprès des enfants en situation de handicap, des familles et des agents. Lauriane Aguilera sera donc un acteur-clé de l'inclusion et de la continuité du service rendu à ces enfants à besoins spécifiques.

Elle aura pour mission de :

- collecter les besoins de chaque structure d'accueil en rencontrant les agents et les enfants pour un accueil personnalisé.
- sensibiliser les équipes aux problématiques et handicaps rencontrés. Une meilleure compréhension permet une prise en charge adaptée.
- informer et échanger avec les familles. Proposer un soutien à la parentalité ou des leviers pour débloquer certaines situations problématiques dans la prise en charge.
- assurer le lien avec les différents acteurs éducatifs (familles, enseignants, éducateurs, professionnels de terrain...).
- mettre en place des « passerelles » entre les différentes structures que l'enfant fréquente (crèche-ALP-ALE-Accueil ADOS) afin de répondre à ses besoins spécifiques.

**Il s'agit d'accueillir dans nos structures chaque enfant en situation de handicap dans les meilleures conditions en faisant de l'individuel dans du collectif.**

## Fusion du service Petite Enfance et Jeunesse

Depuis le 1er janvier 2022 la **compétence Enfance Jeunesse** exercée par le Syndicat Lauragais Audois est transférée à la Communauté de Communes Castelnaudary Lauragais Audois.

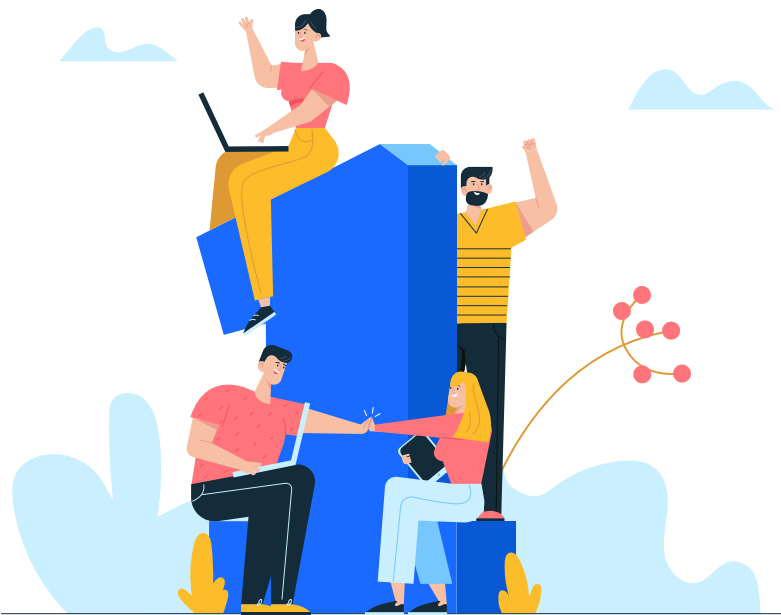
Cette compétence est transférée à l'identique à savoir :

- 9 Accueils de Loisirs Périscolaires (avant et après l'école)
- 5 Accueils de Loisirs Extrascolaires (pendant les vacances scolaires) situés à Salles/Hers, Souilhanel, Saint-Papoul, Peyrens, Fendeille.
- 1 Accueil Ados Team Soda situé à Soupex.
- 2 cantines scolaires : Salles/Hers et Payra/Hers.

Ces accueils sont gérés par un service enfance jeunesse composé d'une cinquantaine d'agents et s'adresse à près de 800 familles de notre territoire. L'Accueil de Loisirs Extrascolaires Ados « **Team Soda** » et l'«**Espace Jeunes Itinérant**» (mis en place en partenariat avec la ville de Castelnaudary) travaillent sur la mise en place d'actions ouvertes à tous les jeunes du territoire de 11 à 25 ans.

**La Communauté des communes est heureuse de vous annoncer l'ouverture très prochainement du Point Info Jeunesse à Castelnaudary (dans les locaux de la maison France Services).**





## OFFRES D'EMPLOI DU MOMENT :

- Contrat en apprentissage pour un agent eau et assainissement
- Guide-Conférencier et communication pour l'office de tourisme intercommunal
- Instructeur droit du sol
- Aide à domicile / auxiliaire de vie
- Agent administratif : secrétariat, accueil et facturation.

Retrouvez toutes ces offres sur notre site internet : [www.cccla.fr](http://www.cccla.fr)

## Bienvenue dans nos équipes !


- AGUILERA Lauriane (Réfèrent handicap) qui intègre le service Petite enfance - Enfance Jeunesse
- VIALETTE Lise, Auxiliaire de puériculture qui intègre le service Petite enfance - Enfance Jeunesse
- PEREIRA Lise qui intègre le service des Médiathèques
- TAMARIN Marjorie , animatrice, qui intègre le service Enfance et Jeunesse

 Le nom de notre page a changé ! "likez" nos publications sur @communautedecomunesCastelnaudaryLauragaisAudois



## A noter dans vos agendas


Samedi 19 Février

 Salle en Gauzy / Salles-sur-l'Hers

**ANIMATION FAMILLE**



le centre social et culturel Énergies de la Piège invite parents et enfants à une après-midi dédiée au Moyen Âge animée par la Compagnie Afikamaya. Différentes animations médiévales seront proposées à partir de 4 ans et à partir de 7 ans : harpe celtique, jonglerie, jeux de plateaux, tissage de lucettes et initiation à la danse médiévale pour clôturer l'après-midi. De 14h à 17h. Info et réservation : +33 4 68 60 38 98

 Médiathèque Canguilhem / Castelnaudary


**LES NUITS DE LA MEDIATHEQUE 1..... POUR LES GRANDS**

Laissez vous embarquer dans une médiathèque affranchie de son carcan diurne. Dans ces heures nocturnes propices au mystère, à la fantaisie, à la bizarrerie, vous pourrez partager jeux, histoires et images... mais aussi découvrir œuvres et recoins jusqu'alors tenus secrets. De 20h30 à 00h30.

 Salle J. Pierre Roques / Laurabuc

**CONCERT POUR LA RESTAURATION DE L'ÉGLISE**

Concert à 20h30 : la municipalité vous invite à un concert avec le groupe J'Yves qui interpréteront le meilleur du répertoire des chansons françaises : Brel, Brassens, Ferrat, Cabrel, Renaud, Souchon, Perret, Nougaro, Gipsy Kings... et... les vieilles canailles Johnny et Eddy... La recette de ce concert sera utilisée pour la restauration de l'église, édifice fragilisé par le temps. Participation 10€ (A partir de 30€ versés, possibilité de déduction fiscale). Mesures sanitaires en vigueur (Pass et masque obligatoires) Info et réservation : +33 4 68 23 15 11

Dimanche 20 Février  Place de la République / Castelnaudary

**MARCHÉ AUX TRUFFES**

Nouvelle édition du marché aux truffes : marché gourmand de 9h à 16h30 Place de la République, vente des truffes en continu dès 9h30, repas truffé dans la Halle aux Grains et visite guidée de la ville à 15h sur réservation à l'office de tourisme intercommunal : [accueil@castelnaudary-tourisme.com](mailto:accueil@castelnaudary-tourisme.com) / +33 4.68.23.05.73

